

PROKIT EP 110

System bezpieczeństwa do tymczasowych zabezpieczeń bocznych



Wydanie 07 | 2013

PERI GmbH
Formwork Scaffolding Engineering

P.O. Box 1264

89259 Weissenhorn

Germany

Tel. +49 (0) 7309.950-0

Fax +49 (0) 7309.951-0

info@peri.com

www.peri.com

Uwagi:

Przy stosowaniu naszych wyrobów należy przestrzegać obowiązujących w poszczególnych krajach przepisów bezpieczeństwa i higieny pracy.

Zdjęcia w niniejszej broszurze ilustrują chwilowy stan występujący na konkretnych budowach. Szczegóły zabezpieczeń i zakotwień nie mogą być dlatego traktowane jako wzorcowe i ostateczne. Ocena ryzyka należy do wykonawcy.

Należy bezwzględnie przestrzegać wskazówek bezpieczeństwa oraz dopuszczalnych obciążeń. Wszelkie odstępstwa lub zmiany wymagają oddzielnego sprawdzenia stanów granicznych.

Zmiany konstrukcyjne wynikające z postępu techniki oraz pomyłki i błędy w druku są zastrzeżone.

Spis treści

PROKIT EP 110

- 2 System bezpieczeństwa do tymczasowych zabezpieczeń bocznych

Szybki montaż

- 4 Niewielka liczba elementów systemowych i samoczynnie zabezpieczające się słupki

Uniwersalne mocowanie

- 5 Różne możliwości w zależności od warunków montażowych

Nienaganna konstrukcja

- 6 Niezawodne zabezpieczenie na krawędzi budowlanej w stanie surowym oraz krawędzi deskowania

Oszczędna realizacja

- 7 Wszechstronne w użytkowaniu, efektywne w wykonaniu
- 8 Przegląd wyrobów



PROKIT EP 110

System bezpieczeństwa do tymczasowych zabezpieczeń bocznych

PERI PROKIT EP 110 jest szybkim w montażu systemem o wys. 1,10 m, przeznaczonym do wykonywania zabezpieczeń bocznych na krawędziach budowli, chroniącym przed upadkiem z wysokości. Siatki, słupki oraz uchwyty umożliwiają różne warianty zastosowań bez pracochłonnego nakładu związanego z planowaniem – również w przypadku skomplikowanej geometrii budowli. Dzięki zaciskom system daje się zamocować do balustrad oraz ścian szczelnych, a pozostały osprzęt pozwala na użycie go z niemal wszystkimi systemami deskowań i rusztowań PERI.

■ Szybki montaż

Niewielka liczba elementów systemowych o małej wadze oraz zabezpieczające się samoczynnie słupki.

■ Różne możliwości mocowania

Zróżnicowany osprzęt w zależności od zastosowania do ściany lub stropu, z wierceniem lub bez.

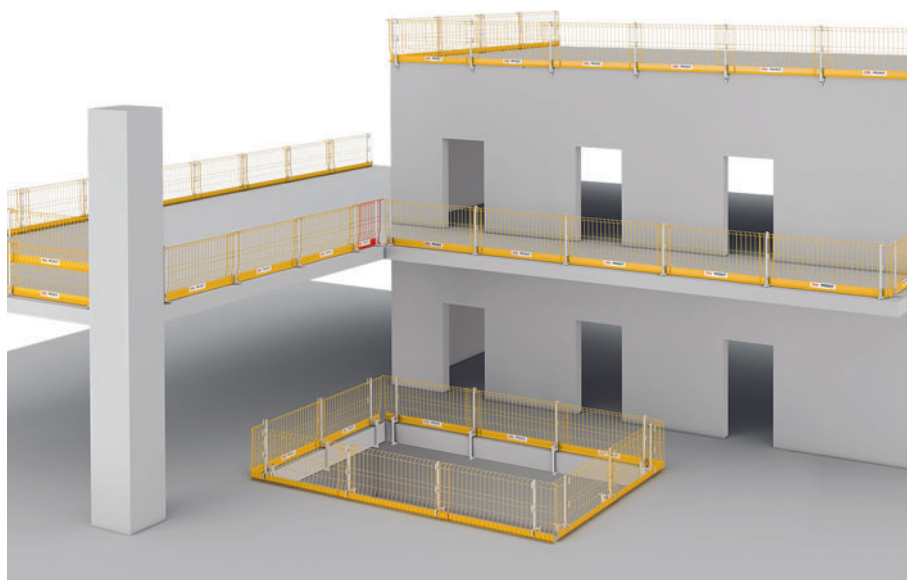
■ Przemysłana konstrukcja

Niezawodne zabezpieczenie przed upadkiem z wysokości krawędzi budowli w stanie surowym oraz krawędzi deskowań.

■ Oszczędna realizacja

Wysoki stopień wykorzystania i wydajna logistyka dzięki mniejszej liczbie wielofunkcyjnych elementów.

PROKIT EP 110 zapewnia niezawodne zabezpieczenie krawędzi stropu. Tym samym podnosi tempo robót podczas wykonywania stanu surowego. (Schemat przedstawia wizualizację systemu.)



System zabezpieczeń bocznych PROKIT może być montowany do wielu systemów deskowań PERI. Za pomocą wsporników pomostu roboczego TRG można go zastosować np. z deskowaniami ściennymi MAXIMO i TRIO.



Szybki montaż

Niewielka liczba lekkich elementów systemowych i samoczynnie zabezpieczające się słupki

Montaż zabezpieczeń bocznych PROKIT EP 110 jest prosty, wyjątkowo szybki i bezpieczny: słupek zabezpiecza się automatycznie przy wetknięciu w uchwyt, następnie zawieszają się siatki.

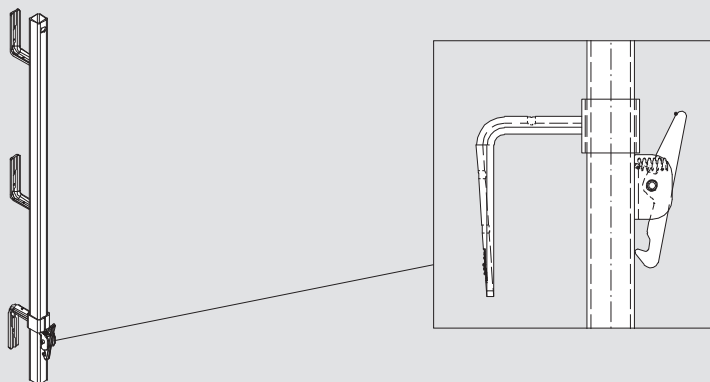
Standardowa siatka o długości 2,60 m waży mniej niż 20 kg, przez co daje się montować łatwo i bez wysiłku. Rozstaw słupków do 2,40 m minimalizuje zapotrzebowanie na materiał oraz czas montażu. Jako kompensację stosuje się krótszą siatkę o długości 1,30 m, co minimalizuje konieczność wzajemnego nakładania się siatek.



Słupki poręczy PROKIT PP

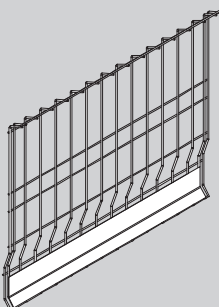
Słupki poręczy PROKIT mają 1,12 m wysokości. Dzięki prostemu rozwiązaniu mechanicznemu zabezpieczają się one samoczynnie po wetknięciu w uchwyt.

Siatki zabezpieczające zawieszają się szybko na dwóch zaczepach. Następnie, za pomocą najniższego, ruchomego zaczepu, siatka zostaje przytwierdzona do zintegrowanej deski krawężnikowej.



Siatki o gęściejszych oczkach dostępne są w długościach 260 cm i 130 cm. Powłoka proszkowa w kolorze żółtym lub czerwonym zapewnia dobrą ochronę przed korozją; dodatkowo ma działanie ostrzegawcze w miejscach szczególnie niebezpiecznych.

Zabezpieczenie boczne z siatką PMB 130
powlekane proszkowo, kolor czerwony



Zabezpieczenie boczne z siatką PMB 260
powlekane proszkowo, kolor żółty



Uniwersalne mocowanie

Różne możliwości w zależności od warunków montażowych

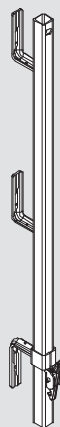
Zabezpieczające się samoczynnie słupki posiadają różne możliwości mocowania. W zależności od wymagań dostępny jest osprzęt do montażu na stropie, jego powierzchni czołowej lub też do balustrady.



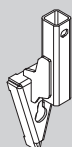
Uchwyty stropowy i czołowy mogą być mocowane do żelbetu wkrętem kotwiącym PERI. Jeśli wcześniej w niezwiązany beton wkręcono kotwy tulejowe, uchwyt stropowy może być zamontowany przy pomocy powszechnie dostępnych śrub M16-8.8. Jest to duża zaleta, np. przy technologii ogrzewania i chłodzenia podłogowego.

Słupek poręczy PROKIT PP

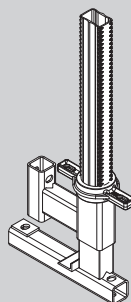
Słupek poręczy PROKIT standardowo mocowany jest przy pomocy uchwytu stropowego i czołowego. Oprócz tego istnieją różne uchwyty, które w bardzo prosty sposób mogą zostać przytwierdzone do elementu budowlanego z betonu lub do ścianki szczelnej.



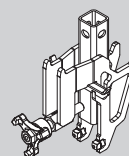
Uchwyt stropowy PDF
do mocowania na stropie



Uchwyt czołowy PSF
do mocowania do stropu, ściany oraz do biegów schodowych



Zacisk uniwersalny PUC
do mocowania do powierzchni czołowej stropów lub balustrad, zakres zaciskania do 45 cm



Zacisk PSC
do mocowania do ścianki szczelnej

Nienaganna konstrukcja

Niezawodne zabezpieczenie na krawędzi budowli w stanie surowym oraz krawędzi deskowania

PROKIT EP 110 spełnia wymogi dla klasy A według normy DIN EN 13374, która określa minimalną wysokość umieszczenia deski poręczy na 1,00 m, licząc od powierzchni roboczej, oraz wymaga zastosowania poręczy dolnej i 150-mm deski krawężnikowej. Dzięki temu system zapewnia ochronę przed upadkiem przy kącie nachylenia do 10%. Szczególną zaletą w porównaniu z olinowaniem jest wyraźnie większa swoboda ruchu personelu na placu budowy.

Ponadto siatki zabezpieczające są kompatybilne z wieloma systemami desekowań i rusztowań PERI i odpowiadają wymagom normy DIN EN 12811.



PROKIT EP 110 zapewnia zabezpieczenie krawędzi wszystkich pomostów roboczych przedstawionego deskowania tunelowego.



W przypadku desekowań ściennych siatki zabezpieczające można zastosować również jako poręczę.



Siatki zabezpieczające jako ochrona przed upadkiem z wysokości zamontowane na stole stropowym z odpowiednim słupkiem poręczy.

Oszczędna realizacja

Wszechstronne w użytkowaniu, efektywne w wykonaniu

Istnieje możliwość wykonania powłoczenia proszkowego w innych, standardowych kolorach z palety RAL. Stwarza to okazję do dodatkowego wykorzystania powierzchni jako nośnik treści reklamowych.

Elementy systemowe PROKIT są niezwykle wszechstronne w zastosowaniu, umożliwiają wielokrotne wykorzystanie na różne sposoby oraz dużą wydajność. Niewielka liczba elementów konstrukcyjnych upraszcza ponadto zarządzanie potencjałem oraz logistykę.

Powłoka proszkowa na siatkach zabezpieczających oraz ocynkowanie pozostałych elementów konstrukcyjnych zapewniają skuteczną ochronę przed korozją oraz długą żywotność. Wszystko to sprawia, że PROKIT EP 110 jest opłacalną inwestycją.

Dzięki paletom do składowania i transportu wyeliminowane zostaje pracochłonne układanie siatek. Powierzchnia składowania oraz objętość transportu ograniczone zostają do minimum, poza tym wyeliminowane zostaje niebezpieczeństwo uszkodzenia.



W sumie na paletce EP 110 można umieścić 25 siatek w szybki sposób, oszczędzając powierzchnię składowania – dokładnie w takiej pozycji, w jakiej będą one zamontowane na krawędzi stropu. Palety dają się układać w stopy i posiadają wymiary zoptymalizowane pod kątem transportu. Obwód podstawy odpowiada wymiarowi europalety.



Schody można zabezpieczyć przy pomocy desek poręczy, które dają się łatwo zamocować do słupków.



Uchwyty poręczy słupków posiadają otwory na gwoździe lub wkręty, dzięki czemu deski poręczy można bardzo szybko zamocować.



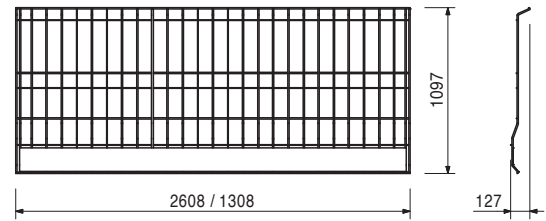
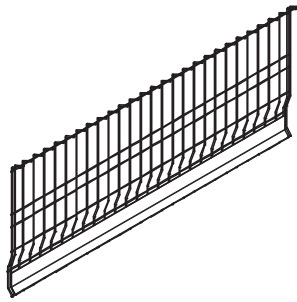
Nadstawka słupka poręczy oraz druga siatka zabezpieczająca umożliwiają w razie potrzeby zwiększenie wysokości zabezpieczenia do 1,75 m.

Nr art.	Ciężar kg
117326	19,700
117327	10,500

Zabezpieczenia boczne z siatką PMB
Zabezpieczenie boczne z siatką PMB 260
Zabezpieczenie boczne z siatką PMB 130

Dane techniczne

Maksymalny rozstaw słupków poręczy dla zabezpieczeń bocznych z siatką:
 PMB 260 maks. 2,40 m, PMB 130 maks. 1,20 m.



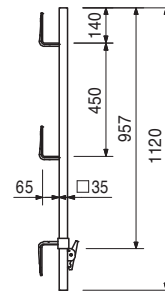
117325	4,270
--------	-------

Słupek poręczy PP

Do mocowania zabezpieczenia bocznego z siatką.

Dane techniczne

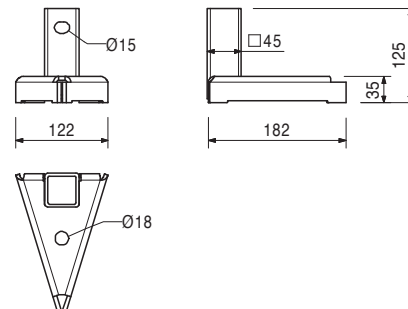
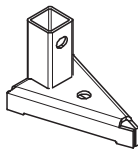
Maksymalny rozstaw słupków poręczy dla zabezpieczeń bocznych z siatką:
 PMB 260 maks. 2,40 m, PMB 130 maks. 1,20 m.



117323	1,530
--------	-------

Uchwyt stropowy PDF

Do montażu słupka poręczy do stropu.



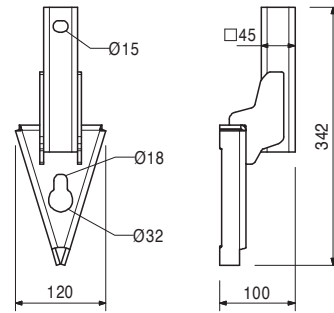
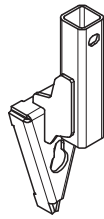
117020	0,213
117325	4,270

Osprzęt
Wkręt PROKIT 14 x 150
Słupek poręczy PP

Nr art.	Ciężar kg
117324	2,210

Uchwyt czołowy PSF

Do montażu słupka poręczy do ścian i schodów.



117020	0,213
117325	4,270

Osprzęt

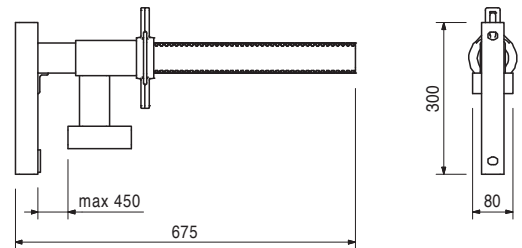
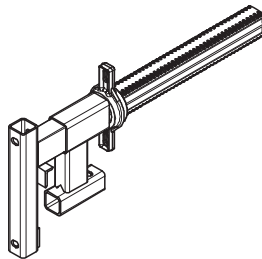
Wkręt PROKIT 14 x 150

Słupek poręczy PP

118660	6,610
--------	-------

Zacisk PUC

Do montażu słupka poręczy do czołowej powierzchni stropu lub do balustrady.



117325	4,270
--------	-------

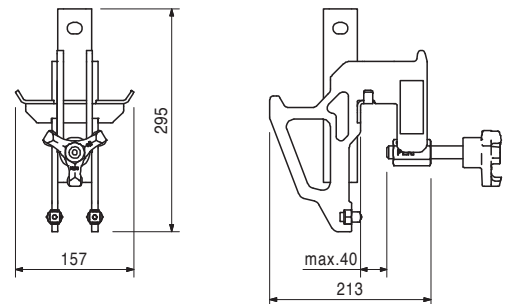
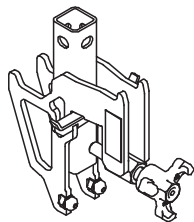
Osprzęt

Słupek poręczy PP

126330	4,460
--------	-------

Zacisk PSC

Do montażu słupka poręczy do ścian szczelnych.



117325	4,270
--------	-------

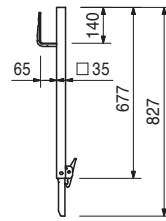
Osprzęt

Słupek poręczy PP

Nr art.	Ciężar kg
118296	2,910

Nadstawka słupka poręczy PPE

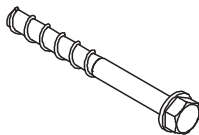
Do nadstawiania zabezpieczenia bocznego z siatką do wysokości 1,75 m.



117020	0,213
--------	-------

Wkręt PROKIT 14 x 150

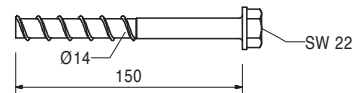
Do wielokrotnego użytku.
Świadectwo dopuszczenia dostępne na życzenie.



Uwaga

Dopuszczalne obciążenia podane są w karcie produktu.

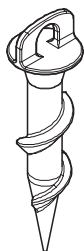
Rozmiar klucza: SW 22.



123970	0,047
--------	-------

Kotew tulejowa PERI M16/164

Do tymczasowego montażu uchwytów stropowych do stropów żelbetowych.

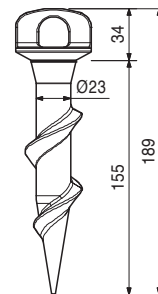


Uwaga

Wkręcana bezpośrednio po betonowaniu w niezwiązany beton.

Dane techniczne

Patrz karta produktu.



123973	0,240
--------	-------

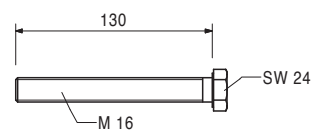
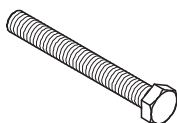
Osprzęt

Śruba ISO 4017 M16 x 130-8.8, ocynk.

123973	0,240
--------	-------

Śruba ISO 4017 M16 x 130-8.8, ocynk.

W połączeniu z kotwą tulejową PERI M16/164 do montażu uchwytów stropowych PDF.



Nr art.	Ciężar kg
123960	70,500

Paleta EP 110

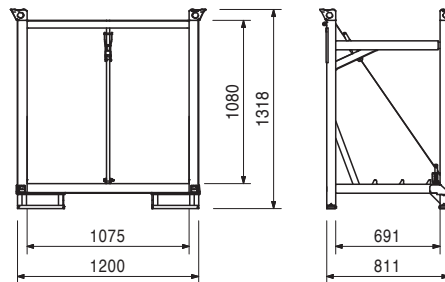
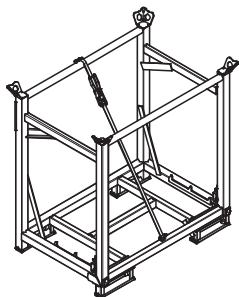
Do składowania i transportu 25 zabezpieczeń bocznych z siatką PMB.

W komplecie

1 szt. 117560 Pas napinający 25 x 2550 mm.

Dane techniczne

Nośność: 600 kg.



PERI Polska

Sieć handlowa

- **Oddział PERI Warszawa**
ul. Stoleczna 62
05-860 Płochocin
tel.: 22 72 17 330
fax: 22 72 17 331
Dyrektor Oddziału:
Artur Wilczyński
- **Przedstawicielstwo PERI Białystok**
ul. Św. Rocha 5/201
15-879 Białystok
tel./fax: 85 74 22 080
Przedstawiciel
Techniczno-Handlowy:
Daniel Bondar
- **Przedstawicielstwo PERI Lublin**
ul. Zemborzycka 53
20-445 Lublin
tel.: 81 74 58 874
fax: 81 74 58 875
Przedstawiciel
Techniczno-Handlowy:
Sławomir Waleniak
- **Przedstawicielstwo PERI Łódź**
ul. Aleksandrowska 67/93
91-205 Łódź
tel.: 42 61 10 891
fax: 42 61 10 893
Z-ca Dyrektora:
Andrzej Zajęc
- **Oddział PERI Gdańsk**
ul. Budowlanych 21
80-298 Gdańsk
tel.: 58 34 75 580
fax: 58 34 75 581
Dyrektor Oddziału:
Wojciech Wyrwicki
- **Przedstawicielstwo PERI Bydgoszcz**
ul. Pod Blankami 39-45/4
85-034 Bydgoszcz
kom.: 601 640 656
Przedstawiciel
Techniczno-Handlowy:
Andrzej Borkowski
- **Przedstawicielstwo PERI Szczecin**
ul. A. Struga 67
70-784 Szczecin
tel.: 91 46 12 887
fax: 91 46 40 634
Przedstawiciel
Techniczno-Handlowy:
Szymon Uziębło
- **Oddział PERI Poznań**
ul. Drukarska 61
62-023 Koninko
tel.: 61 63 42 400
fax: 61 63 42 401
Dyrektor Oddziału:
Łukasz Majkowski
- **Oddział PERI Katowice**
ul. Wiosny Ludów 19 c
43-608 Jaworzno
tel.: 32 61 68 400
fax: 32 61 68 401
Dyrektor Oddziału:
Dariusz Jeż
- **Przedstawicielstwo PERI Opole**
ul. Zielonogórska 3
45-955 Opole
tel.: 77 44 16 560
fax: 77 45 80 455
Przedstawiciel
Techniczno-Handlowy:
Andrzej Mróz
- **Oddział PERI Wrocław**
ul. Przemysłowa 1
55-080 Kąty Wrocławskie
tel.: 71 33 42 920
fax: 71 33 42 921
Dyrektor Oddziału:
Krzysztof Pawlik
- **Przedstawicielstwo PERI Rzeszów**
ul. Geodetów 1/101
35-328 Rzeszów
tel./fax: 17 85 47 213
Przedstawiciel
Techniczno-Handlowy:
Dariusz Wiśniowski
- **Oddział PERI Kraków**
Budynek KBP-200, I piętro
ul. Krakowska 280
32-080 Zabierzów
tel.: 12 257 61 10 - 13
fax: 12 257 61 14
Dyrektor Oddziału:
Andrzej Szostak
- **Przedstawicielstwo PERI Rzeszów**
ul. Geodetów 1/101
35-328 Rzeszów
tel./fax: 17 85 47 213
Przedstawiciel
Techniczno-Handlowy:
Dariusz Wiśniowski
- **Oddział Rusztowań PERI**
ul. Stoleczna 62
05-860 Płochocin
tel.: 22 72 17 440
fax: 22 72 17 441
Dyrektor Oddziału:
Maciej Rudaś
- **Centrum Obrotu Sklejną PERI**
ul. Przemysłowa 1
55-080 Kąty Wrocławskie
tel.: 71 33 42 920
fax: 71 33 42 921
Dyrektor Oddziału:
Marcin Pawlak

PERI Polska Sp. z o.o.
Deskowania Rusztowania
Doradztwo techniczne
 ul. Stoleczna 62
 05-860 Płochocin
 info@peri.com.pl
 www.peri.com.pl



Legenda
 ■ Oddziały
 ● Przedstawicielstwa

Optymalne rozwiązanie dla każdego projektu



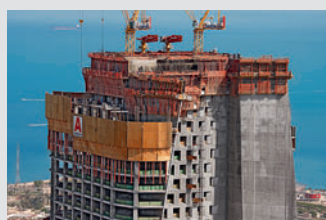
Deskowania ścienne



Deskowania słupów



Deskowania stropowe



Systemy pomostów



Deskowania tunelowe



Deskowania mostowe



Rusztowania podporowe



Rusztowania zbrojarskie



Rusztowania fasadowe



Rusztowania przemysłowe



Technika dostępu



Namioty technologiczne



Osprzęt uniwersalny



Usługi serwisowe



PERI Polska Sp. z o.o.
Deskowania Rusztowania
Doradztwo techniczne
ul. Stołeczna 62
05-860 Płochocin
tel.: +48 22.72 17-400
fax: +48 22.72 17-401
info@peri.com.pl
www.peri.com.pl