

Jeden zestaw do wielu zastosowań

PERI



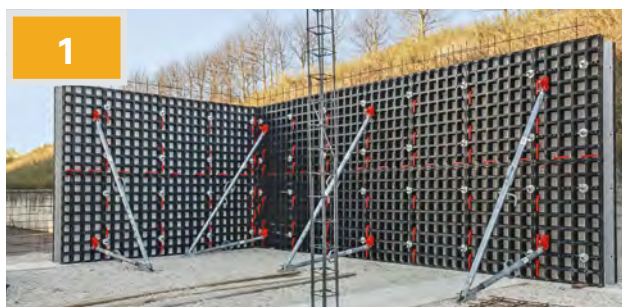
PROMOCJA!

## Zestaw DUO: 50 m<sup>2</sup> lekkich deskowań systemowych w korzystnej cenie

Zestaw pozwala na wykonanie alternatywnie:

- **ścian** z narożem 90° o wysokości do 2,7 m
- **stropów monolitycznych** o grubości do 30 cm
- **słupów i trzpieni** o bokach do 55 cm
- **fundamentów** o wysokościach do 45/75/135 cm

### Ściany



### Stropy



### Słupy i trzpień



### Fundamenty



## Zestaw DUO: 50 m<sup>2</sup> deskowań

1

Lp.	Nazwa artykułu	Nr art.	Liczba [szt.]	Ciężar jedn.[kg]
1.	Płyta DP 135x90	128280	<b>28</b>	24,90
2.	Płyta uniwersalna DMP 135x75	128281	<b>12</b>	22,90
3.	Płyta uniwersalna DMP 135x45	128283	<b>4</b>	14,20
4.	Płyta DP 135x15	128285	<b>4</b>	5,27
5.	Wstawka kompensacyjna DWC 135x5	128287	<b>4</b>	2,85
6.	Łącznik DUO	128247	<b>220</b>	0,16
7.	Narożnik DC 135x10	128286	<b>4</b>	5,11
8.	Główica zastrzału DUO	128294	<b>12</b>	0,97
9.	Rygiel DUO 62	128255	<b>8</b>	2,38
10.	Wspornik pomostu roboczego DUO 70	128257	<b>6</b>	3,54
11.	Ściąg narożny DUO	128265	<b>16</b>	0,87
12.	Słupek poręczny PP	117325	<b>6</b>	4,27

### – Uzupelnienie do realizacji stropów –

2

1.	Główica podporowa DFH	128298	<b>60</b>	0,91
2.	Uchwyt ścienny DUO 82	128263	<b>2</b>	2,95

### – Uzupelnienie do realizacji słupów i trzpieni –

3

1.	Łącznik narożny DUO	128295	<b>32</b>	1,04
2.	Ściąg narożny DUO	128265	<b>32</b>	0,87

### – Uzupelnienie do realizacji fundamentów –

4

1.	Uchwyt ramy DUO	129976	<b>40</b>	0,57
----	-----------------	--------	-----------	------

\*Ustalenie ilości i rodzaju osprzętu uniwersalnego typu ściąg, zastrzały, podpory itp. wymaga dodatkowych konsultacji technicznych z doradcą PERI.

#### Uniwersalne

Wszechstronne użycie do deskowania ścian, słupów oraz stropów za pomocą jednego systemu.

#### Lekkie deskowanie bez użycia dźwigu

Niewielki ciężar elementów, montaż bez użycia dźwigu.

#### Łatwy i intuicyjny montaż

Prawie wszystkie czynności można wykonać bez użycia narzędzi. System umożliwia szybką i efektywną pracę także mniej doświadczonym monterom.

#### Wytrzymałość

System cechuje najwyższa jakość PERI. Dopuszczalne parcie mieszanki: 50 kN/m<sup>2</sup> dla ścian, 80 kN/m<sup>2</sup> dla słupów.



► więcej o DUO