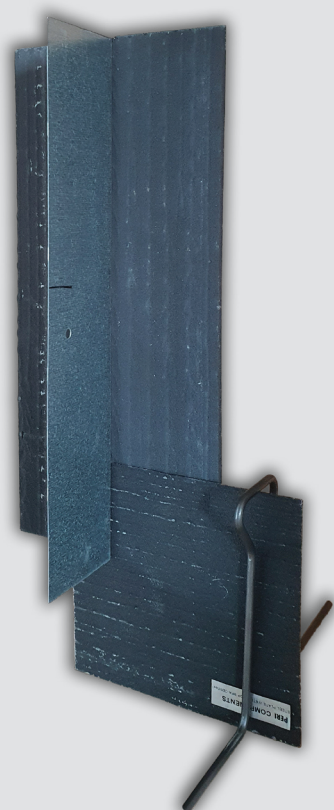




Element do rys wymuszonych BPA-CEMflex® VB (nr art. 251037)



Powstawanie niekontrolowanych zarysowań w konstrukcjach żelbetonowych, wynikające ze skurczu i pęcznienia betonu, jest powszechnie występującym procesem na długich odcinkach ścian.

W celu zapobieżenia temu niekorzystnemu zjawisku stosuje się gotowe elementy, wywołujące kontrolowane pęknięcia ścian w zaprojektowanych punktach.

Ze względu na to, że miejsca takich pęknięć (np. ścian fundamentowych) są potencjalnie przyczyną przecieków, bardzo istotną sprawą jest ich szczelność.

Element do rys wymuszonych CEMflex® VB składa się z ocynkowanej blachy stalowej, zamkniętej w specjalnej, opatentowanej, aktywnej powłoce. Po osadzeniu w betonie reaguje ona w określony sposób z alkaliczną wodą i wilgocią, zapewniając **pełną szczelność** powstałej przerwy roboczej poprzez zjawisko krystalizacji.



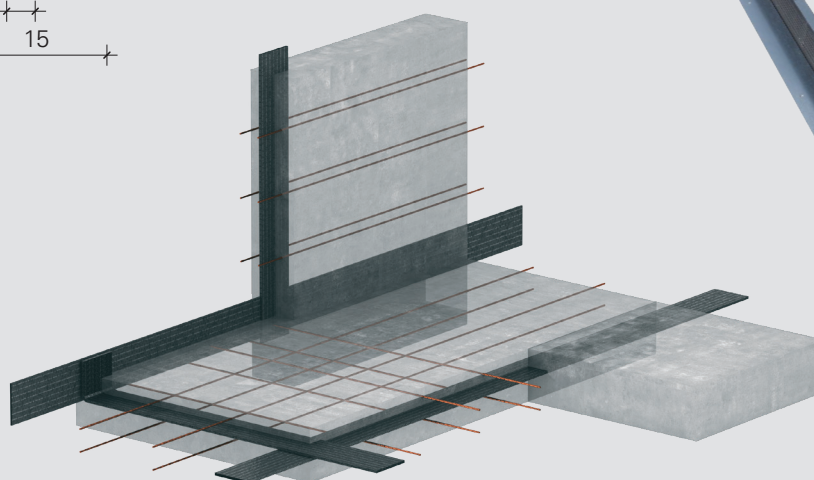
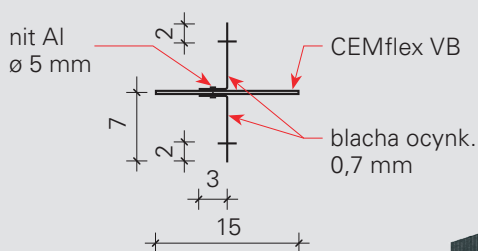
Czy wiesz, że...

powłoka CEMflex® nigdy nie traci swoich właściwości? Co więcej, każdorazowy jej kontakt z wodą i wilgocią powoduje aktywację procesu uszczelniania. Ponadto powłoka wykazuje bardzo silne właściwości wiążące z betonem.



KORZYŚCI STOSOWANIA BLACHY CEMflex®

- Pełna szczelność powstałej rysy przy ciśnieniu wody do 5 barów – potwierdzona europejską aprobatą ETA.
- Łatwe łączenie elementów na zakład do dowolnej, wymaganej wysokości ściany; bez klejenia czy innych pracochłonnych metod.
- Prosty, szybki montaż nie wymagający żadnych dodatkowych uchwytów, prowadnic etc.
- Bardzo proste łączenie poziomej izolacji pomiędzy płytą a ścianą fundamentową z pionowymi elementami do rys wymuszonych.
- Łatwe dopasowanie do wymaganego wymiaru poprzez docięcie elementu na budowie.
- Wygodne składowanie i transport.



DOBÓR ELEMENTU DO RYS WYMUSZONYCH

Rozstaw elementów w ścianie można wyliczać ze wzoru:

$$L = h / 2g$$

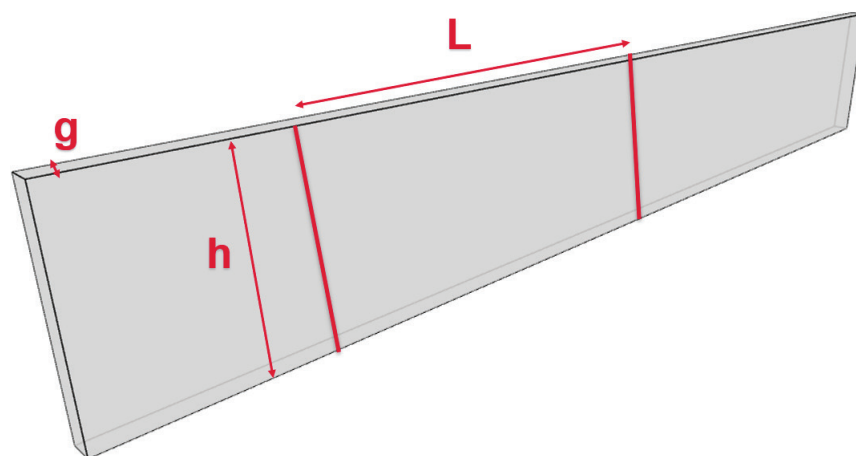
L = rozstaw elementów

h = wysokość ściany

g = grubość ściany

Grubość ściany żelbetowej

- ≤ 40 cm – nr art. 251037
- > 40 cm – art. specjalny



AUTORYZOWANY
DYSTRYBUTOR

Centrum Obrotu Akcesoriami
PERI Polska Sp. z o.o.

ul. Stoleczna 62
05-860 Płochocin

tel. 22 7217 440
info@peri.com.pl
www.peri.com.pl