

 SKŁADOWANIE



► Kalkulator wartości parcia



► Dokumentacja techniczno-ruchowa



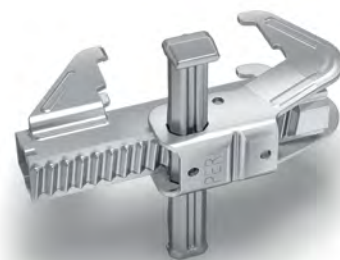
► Więcej o TRIO

**Wytrzymałość**



Szybkie tempo betonowania i postęp robót

**Uniwersalność**



Jeden zamek do wszystkich połączeń we wszystkich rodzajach budownictwa

**Niska pracochłonność**



Już od 0,3 rh/m<sup>2</sup>  
Najniższa liczba łączników na jednostkę deskowania

 **TRIO 270**

 **49,896 m<sup>2</sup>**

**1. Płyty**

1. Płyta TR 270x120	nr art. 322510	<b>8</b> szt.
2. Płyta TR 270x90	nr art. 322520	<b>4</b> szt.
3. Płyta TR 270x72	nr art. 322530	<b>4</b> szt.
4. Płyta TR 270x60	nr art. 322550	<b>4</b> szt.
5. Narożnik TE 270	nr art. 322580	<b>4</b> szt.

**2. Osprzęt**

1. Zamek BFD	nr art. 323500	<b>60</b> szt.
2. Hak transportowy MAXIMO 1,5 t	nr art. 415168	<b>2</b> szt.

**3. Ściąg i nakrętki**

1. Ściąg DW 15/0,85 m	nr art. 330010	<b>20</b> szt.
3. Nakrętka przegubowa DW 15	nr art. 330370	<b>40</b> szt.

**4. Zastrzały**

1. Głowica zaciskowa 2	nr art. 323660	<b>4</b> szt.
2. Zastrzał RS 210	nr art. 417466	<b>2</b> szt.
3. Zastrzał RS 300	nr art. 417467	<b>2</b> szt.
4. Stopka-3 RS 210-1400, ocynk.	nr art. 426666	<b>2</b> szt.

 **TRIO 330**

 **60,984 m<sup>2</sup>**

**1. Płyty**

1. Płyta TR 330x120	nr art. 354314	<b>8</b> szt.
2. Płyta TR 330x90	nr art. 354324	<b>4</b> szt.
3. Płyta TR 330x72	nr art. 354334	<b>4</b> szt.
4. Płyta TR 330x60	nr art. 354354	<b>4</b> szt.
5. Narożnik TE 330	nr art. 354374	<b>4</b> szt.

**2. Osprzęt**

1. Zamek BFD	nr art. 323500	<b>88</b> szt.
2. Hak transportowy MAXIMO 1,5 t	nr art. 415168	<b>2</b> szt.

**3. Ściąg i nakrętki**

1. Ściąg DW 15/0,85 m	nr art. 330010	<b>20</b> szt.
2. Nakrętka przegubowa DW 15	nr art. 330370	<b>40</b> szt.

**4. Zastrzały**

1. Głowica zaciskowa 2	nr art. 323660	<b>4</b> szt.
2. Zastrzał RS 210	nr art. 417466	<b>2</b> szt.
3. Zastrzał RS 300	nr art. 417467	<b>2</b> szt.
4. Stopka-3 RS 210-1400, ocynk.	nr art. 426666	<b>2</b> szt.