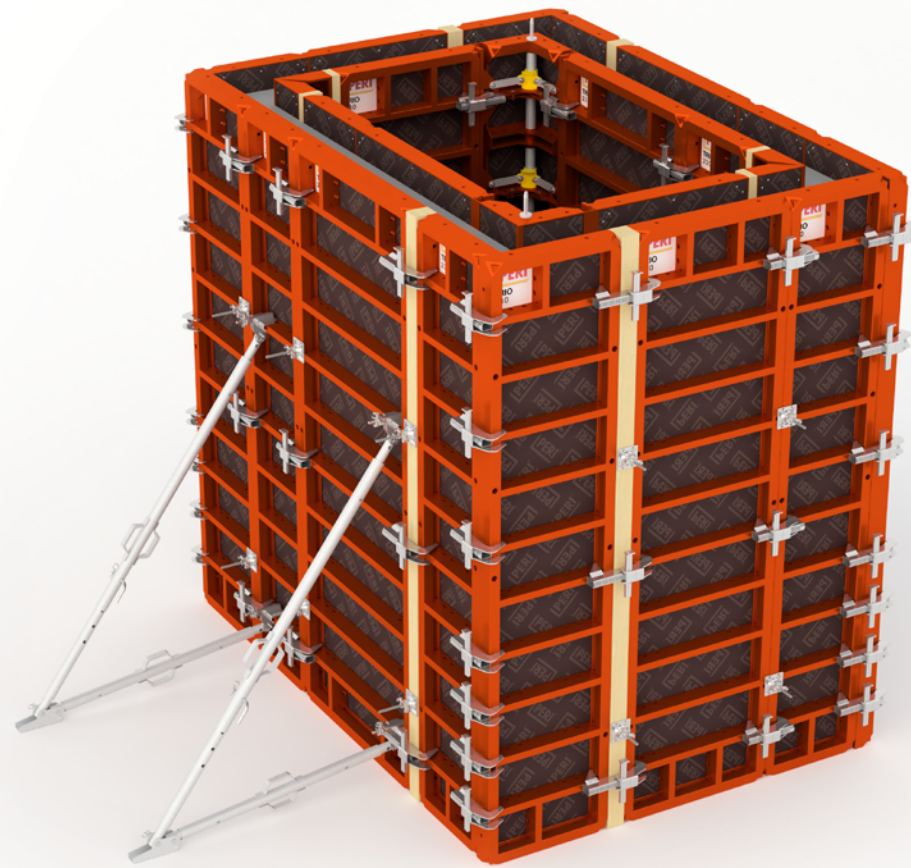


# Zestaw promocyjny 4 TRIO „0”+ Narożnik szybowy



## SKŁADOWANIE



► Kalkulator wartości parcia

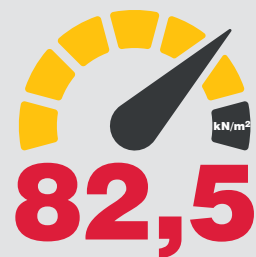


► Dokumentacja techniczno-ruchowa



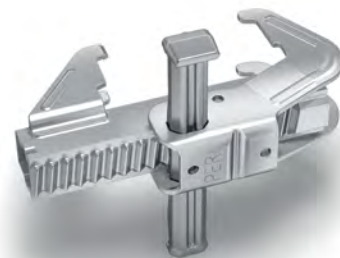
► Więcej o TRIO

### Wytrzymałość



Szybkie tempo betonowania i postęp robót

### Uniwersalność



Jeden zamek do wszystkich połączeń we wszystkich rodzajach budownictwa

### Niska pracochłonność



Już od 0,3 rh/m<sup>2</sup>  
Najniższa liczba łączników na jednostkę deskowania

### TRIO 270

51,516 m<sup>2</sup>

#### 1. Płyty

1. Płyta TR 270x120	nr art. 322510	4 szt.
2. Płyta TR 270x90	nr art. 322520	4 szt.
3. Płyta TR 270x72	nr art. 322530	4 szt.
4. Płyta TR 270x60	nr art. 322550	8 szt.
5. Narożnik TE 270	nr art. 322580	2 szt.
6. Narożnik szybowy TRIO 330/270	nr art. 129945	2 szt.

#### 2. Osprzęt

1. Zamek BFD	nr art. 323500	60 szt.
2. Hak transportowy MAXIMO 1,5 t	nr art. 415168	2 szt.

#### 3. Ściąg i nakrętki

1. Ściąg DW 15/0,85 m	nr art. 330010	20 szt.
3. Nakrętka przegubowa DW 15	nr art. 330370	40 szt.

#### 4. Zastrzały

1. Głowica zaciskowa 2	nr art. 323660	4 szt.
2. Zastrzał RS 210	nr art. 417466	2 szt.
3. Zastrzał RS 300	nr art. 417467	2 szt.
4. Stopka-3 RS 210-1400, ocynk.	nr art. 426666	2 szt.

### TRIO 330

62,964 m<sup>2</sup>

#### 1. Płyty

1. Płyta TR 330x120	nr art. 354314	4 szt.
2. Płyta TR 330x90	nr art. 354324	4 szt.
3. Płyta TR 330x72	nr art. 354334	4 szt.
4. Płyta TR 330x60	nr art. 354354	8 szt.
5. Narożnik TE 330	nr art. 354374	2 szt.
6. Narożnik szybowy TRIO 330/270	nr art. 129945	2 szt.

#### 2. Osprzęt

1. Zamek BFD	nr art. 323500	88 szt.
2. Hak transportowy MAXIMO 1,5 t	nr art. 415168	2 szt.

#### 3. Ściąg i nakrętki

1. Ściąg DW 15/0,85 m	nr art. 330010	20 szt.
2. Nakrętka przegubowa DW 15	nr art. 330370	40 szt.

#### 4. Zastrzały

1. Głowica zaciskowa 2	nr art. 323660	4 szt.
2. Zastrzał RS 210	nr art. 417466	2 szt.
3. Zastrzał RS 300	nr art. 417467	2 szt.
4. Stopka-3 RS 210-1400, ocynk.	nr art. 426666	2 szt.