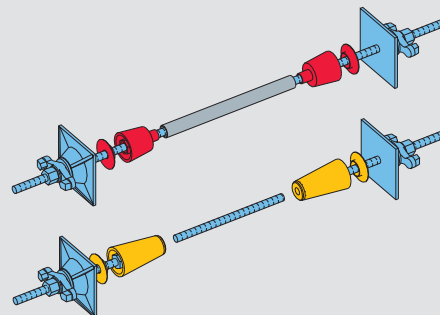


## Technika uszczelnień DK, SK

Dla każdego deskowania ściennego  
właściwe rozwiązanie



Wodoszczelność  
Dymoszczelność  
Odporność ogniowa  
Izolacyjność akustyczna  
Odporność na promieniowanie



# Spis treści

Wydanie 11/2010

**PERI GmbH**  
**Formwork Scaffolding Engineering**

P.O. Box 1264  
89259 Weissenhorn  
Germany  
Tel. +49 (0)7309.950-0  
Fax +49 (0)7309.951-0  
info@peri.com  
www.peri.com

- 1 Technika uszczelnień PERI DK, SK**
- 2 Właściwe rozwiązanie dla wszystkich wymagań
- 4 Przykłady zrealizowanych projektów
- 6 Staranność montażu ściągów ze stożkami zapewnia uzyskiwanie czystych i dokładnych odcisków
- 8 Szczegóły w praktyce
- 10 Formularz do zamówienia systemu DK
- 12 Formularz do zamówienia systemu SK
- 14 Przegląd wyrobów
- 22 PERI w Polsce
- 24 PERI na świecie

**Uwagi:**

Przy stosowaniu naszych wyrobów należy przestrzegać obowiązujących w poszczególnych krajach przepisów bezpieczeństwa i higieny pracy.

Zdjęcia w niniejszej broszurze ilustrują chwilowy stan występujący na konkretnych budowach. Szczegóły zabezpieczeń i zakotwień nie mogą być dlatego traktowane jako wzorcowe i ostateczne.

Należy bezwzględnie przestrzegać wskazówek bezpieczeństwa oraz dopuszczalnych obciążeń. Wszelkie odstępstwa lub zmiany wymagają oddzielnego sprawdzenia stanów granicznych.

Zmiany konstrukcyjne wynikające z postępu techniki oraz pomyłki i błędy w druku są zastrzeżone.

## Problematyka

Tradycyjne metody uszczelnień są w praktyce często zawodne. Ze względu na skurcz betonu podczas wiązania tworzą się wzdłuż ściągów rysy skurczowe. Problemy występują również przy rozdeskowywaniu. Uwarunkowania wykonawcze często narzucają konieczność rozdeskowania już następnego dnia po zabetonowaniu. Nakrętki ściągów luzowane są przy tym kilkoma uderzeniami młotka. Uderzenia te mogą obruszyć ściąg i elementy przegrody. Ponadto po otwarciu jednej strony deskowania siły rozciągające w ściągach działają tylko w jednym kierunku, co prowadzi do powstawania włoskowatych rys dookoła zabetonowanych elementów przegrody. Wydłużanie się ściągów podczas betonowania i nieuniknione nagłe kurczenie się po rozdeskowaniu powoduje powstawanie zarysowań między prętami ściągów i betonem.

## Wymagania

Tylko dwa warianty uszczelnień PERI spełniają wszystkie wymagania.

**Szczelność zamknięć otworów po ściągach zależy przede wszystkim od staranności wykonania.**

**W PERI opracowana została nowa technologia późniejszego uszczelniania otworów po ściągach. Dzięki temu szansa uzyskania szczelnych ścian jest znacznie większa od tradycyjnych metod.**

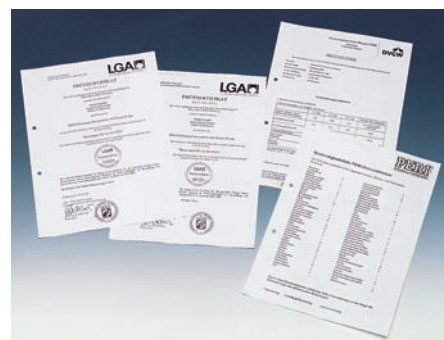
**Przy późniejszym zamykaniu otworów po ściągach mamy wpływ na efekt szczelności, podczas gdy do zabetonowanych już przegród wodoszczelnych nie mamy więcej dostępu. Każdy fachowiec natomiast wie, ile zagrożeń istnieje podczas procesu betonowania i wiązania betonu.**

## Rozwiązanie

Systemy uszczelnień PERI do deskowań ściennych zapewniają:

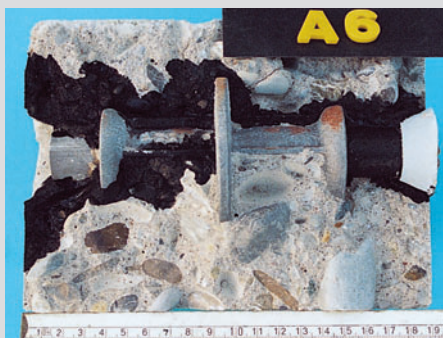
- wodoszczelność
- dymoszczelność i gazoszczelność
- odporność ogniową F90
- izolacyjność akustyczną
- możliwość stosowania w budynkach ochronów.

Systemy uszczelnień PERI uzyskały Atest Higieniczny Państwowego Zakładu Higieny w Warszawie, Aprobatę Techniczną Instytutu Techniki Budowlanej w Warszawie oraz Certyfikaty Urzędu Badań Materiałów LGA Bayern.



### Błędy w montażu przegród wodoszczelnych

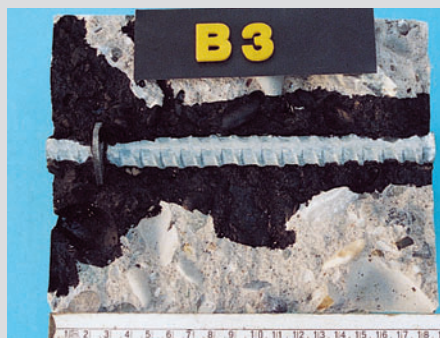
Bardzo często popełnianym błędem jest stosowanie rurek dystansowych po obydwu stronach elementu przegrody. Woda przecieka wtedy między elementem i rurkami do środka ściany, a kosztowna przegroda wodoszczelna traci w ten sposób swoje właściwości.



Tworzenie się rys skurczowych zagraża wodoszczelności przy ściągach ...

### Błędy w montażu rurek cementowych

Największą wadą jest rozszczepianie się rurek. Jedno uderzenie młotkiem za dużo lub jeden dodatkowy obrót nakrętki często prowadzi do rozszczepienia się rurki.



... jak również przy zabetonowanej przegrodzie wodoszczelnej.

### Bezpieczne rozwiązanie

Z Techniką uszczelnień PERI DK, SK.



Tylko naprawdę szczelne uszczelnienie jest najkorzystniejsze ekonomicznie!



# Technika uszczelnień PERI DK, SK

## Rozwiązania optymalnie dopasowane do wymagań

### System stożków uszczelniających DK

#### Zalety

- Wygodny demontaż stożków uszczelniających DK przy pomocy klucza do stożków.
- Wysoki odzysk, tzn. wysoki stopień powtórnego użycia stożków DK.
- Wszystkie stożki uszczelniające DK DW 15/20/26 mają ten sam kształt zewnętrzny, tzn. jeden rodzaj korków betonowych pasuje do wnętrza po wszystkich stożkach.
- Stosowanie do ścian z betonu wodoszczelnego i odpornego na infiltrację wody, do ścian ognioodpornych i izolujących akustycznie, o grubościach do 60 cm.

#### Zastosowanie

System składa się z dwóch odzyskiwanych do ponownego użycia stożków uszczelniających DK oraz z zabetonowanej na stałe traconej rurki dystansowej. Zaletą systemu podczas deskowania jest przelotowy ściąg. Uszczelki zakładane pomiędzy stożkami i deskowaniem wyrównują nierówności i zapobiegają wyciekaniu zaczynu cementowego.



### System stożków ściągowych SK

#### Zalety

- Długa żywotność stożków ściągowych SK. Dodatkowo możliwość wymiany tulei z tworzywa sztucznego.
- Łatwe rozdeskowywanie poprzez wykręcenie stożków SK.
- W wersji z traconym ściąganiem stosowany np. do ścian budynków szkieletowych.
- W wersji z odzyskiwanym ściąganiem stosowany do deskowania ścian grubości ponad 60 cm.

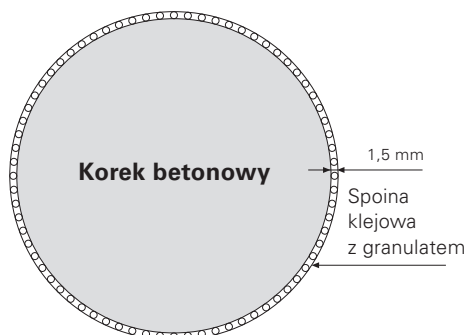
#### Zastosowanie

System składa się z dwóch odzyskiwanych do ponownego użycia stożków ściągowych SK oraz z trzech ściągów, przy czym środkowy ściąg może zostać zabetonowany na stałe (np. w budynkach szkieletowych i budowlach zapewniających ochronę przed promieniowaniem). We wszystkich innych przypadkach stosuje się dodatkowo rurkę dystansową, umożliwiającą odzyskanie środkowego ściągu. Uszczelnienie pomiędzy stożkami i deskowaniem odbywa się identycznie, jak w systemie stożków uszczelniających DK.



### Korki betonowe

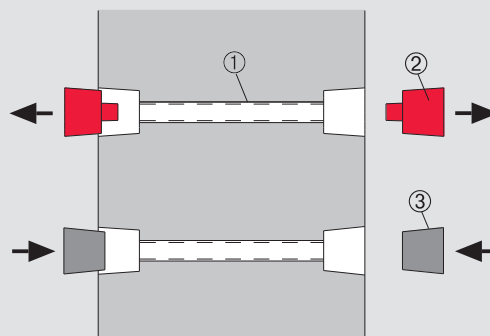
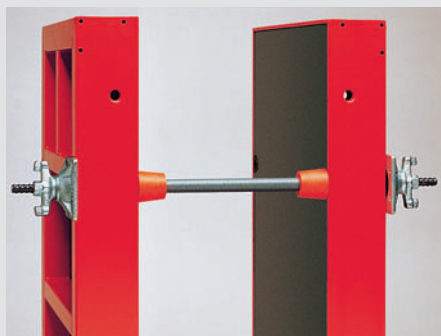
- Powierzchnia gładka bez porów.
- Barwa szara, identyczna z barwą betonu.
- Gwarantowana wytrzymałość B 100.
- Potwierdzona badaniami wodoszczelność wg DIN 1048, cz. 5, przy słupie wody 50 m.



Klej zawiera granulat o uziarnieniu odpowiadającym grubości szczeliny, centruje on położenie korka betonowego w węncie podczas osadzania.

### Klej uszczelniający

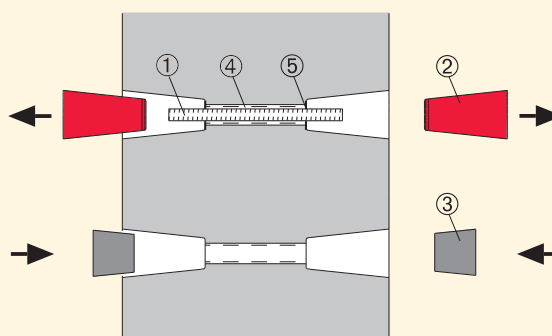
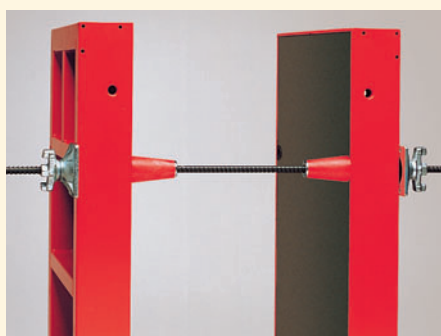
- Klej dwuskładnikowy, łatwo urabialny w proporcji 1:1.
- Barwa szara, identyczna z barwą betonu.
- Długi czas urabialności: w temperaturze 23°C 1 godzina.
- Zgodnie z zaleceniami KTW i DVGW wolno go stosować do uszczelnień:
  - w zbiornikach wody pitnej
  - w silosach na zboże i mąkę
  - w innych zbiornikach na środki spożywcze
- Odporny na chemiczne działanie agresywnej wody morskiej.
- Odporny na niskie i wysokie temperatury.
- Warunkowo kwasoodporny.



- ① Rurka dystansowa (1x)
- ② Stożek uszczelniający DK (2x)
- ③ Korek betonowy DK (2x)

### System DK

- wodoszczelność
- dymoszczelność i gazoszczelność
- odporność ogniowa,
- izolacyjność akustyczna



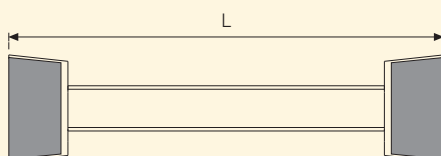
- ① Ściąg odzyskiwany (1x)
- ② Stożek ściągowy SK (2x)
- ③ Korek betonowy SK (2x)
- ④ Rurka dystansowa (1x)
- ⑤ Uszczelka rurki SK (2x)

### w 1. wersji Ściąg odzyskiwany

- wodoszczelność
- dymoszczelność i gazoszczelność
- odporność ogniowa,
- izolacyjność akustyczna

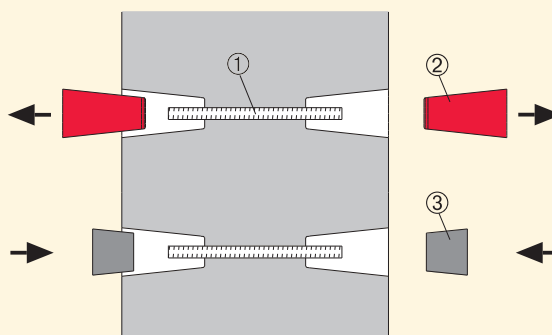
### Ważne dla techniki uszczelnień DK i SK:

Rurki dystansowe muszą mieć dokładnie taką samą długość w celu zapewnienia szczelnego zamknięcia deskowania. W przeciwnym razie występuje niebezpieczeństwo wycieku zaczynu cementowego i powstania plam na powierzchni betonu jak również uszkodzenia stożków uszczelniających, które formują wnęki.



### Uwaga:

Ważne jest, aby rurki dystansowe w systemach SK i DK miały dokładnie taką samą długość.



- ① Ściąg tracony (1x)
- ② Stożek ściągowy SK (2x)
- ③ Korek betonowy SK (2x)

### w 2. wersji: Ściąg tracony

- wodoszczelność
- dymoszczelność i gazoszczelność
- odporność ogniowa,
- izolacyjność akustyczna,
- możliwość stosowania w budynkach schronów



# Technika uszczelnień PERI DK, SK

## Przykłady zrealizowanych projektów



Oczyszczalnia ścieków w Hammeln, Niemcy.

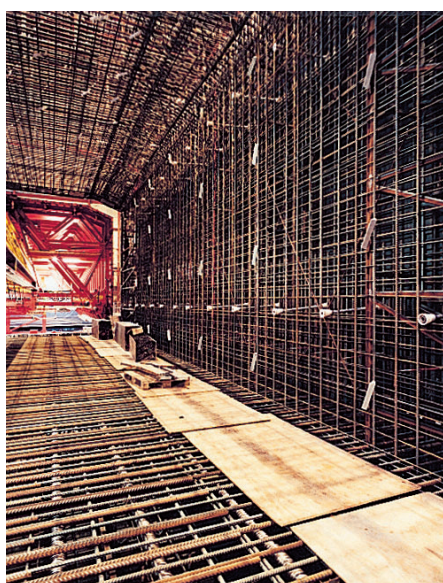
Tunel obwodnicy B 311, Ertingen, Niemcy.



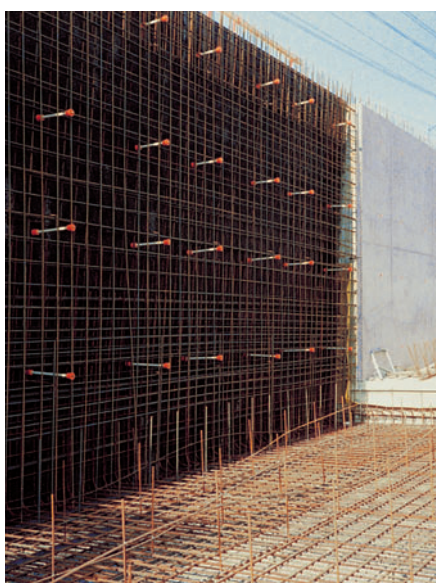


**Kolejne zrealizowane projekty:**

- Oczyszczalnia ścieków Käppala 2001, Szwecja
- Oczyszczalnia ścieków Izmit, Turcja
- Oczyszczalnia ścieków w Villach, Austria
- Zbiorniki Weilheim, Niemcy
- Zbiornik na wodę gruntową Gaggenau, Niemcy
- Obiekt mostowy Seitschen, Niemcy
- Osiedle Spremberg, Niemcy



Tunel Oeresund prowadzący z Danii do Szwecji.



Tunel w Häggsviksleden, Szwecja.

# Technika uszczelnień PERI DK, SK

## Staranność montażu ściągów ze stożkami zapewnia uzyskiwanie czystych i dokładnych odcisków

### Demontaż stożków uszczelniających DK

Po rozdeskowaniu stożki uszczelniające DK wykręcane są przy pomocy klucza do stożków DK UNI. Klucz zwyczajnie osadzamy w stożku, lekko przekręcamy i wyciągamy razem ze stożkiem. W ten sposób demontujemy wszystkie stożki i przechowujemy do ponownego użycia.

### Staranne prowadzenie robót przy montażu rurek dystansowych zapewnia szczelne i czyste zamknięcia otworów po ściągach



Demontaż stożka uszczelniającego DK przy pomocy klucza do stożków DK UNI.

### Wklejanie korków betonowych

#### Uwaga:

Powierzchnia wnętrza po stożku musi być sucha oraz nie może być oblodzona, zafatuszona i zakurzona. Temperatura na powierzchni betonu powinna wynosić co najmniej +5°C.

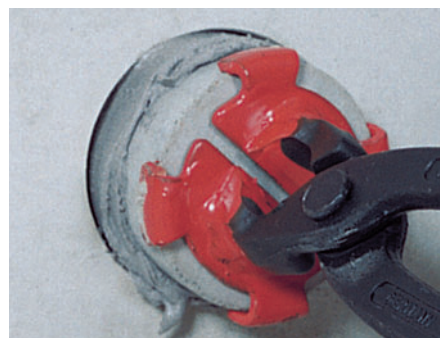
Na oczyszczoną z zanieczyszczeń powierzchnię wnętrza nanieść ciekłą warstwę kleju.



Szczypcami do korków DK chwycić korek betonowy i nanieść na powierzchnię płaszcza i czoła korka równomiernie warstwę kleju uszczelniającego.



Korek betonowy osadzić we wnęce i kilka razy lekko pokręcić, aby klej rozprowadził się równomiernie.

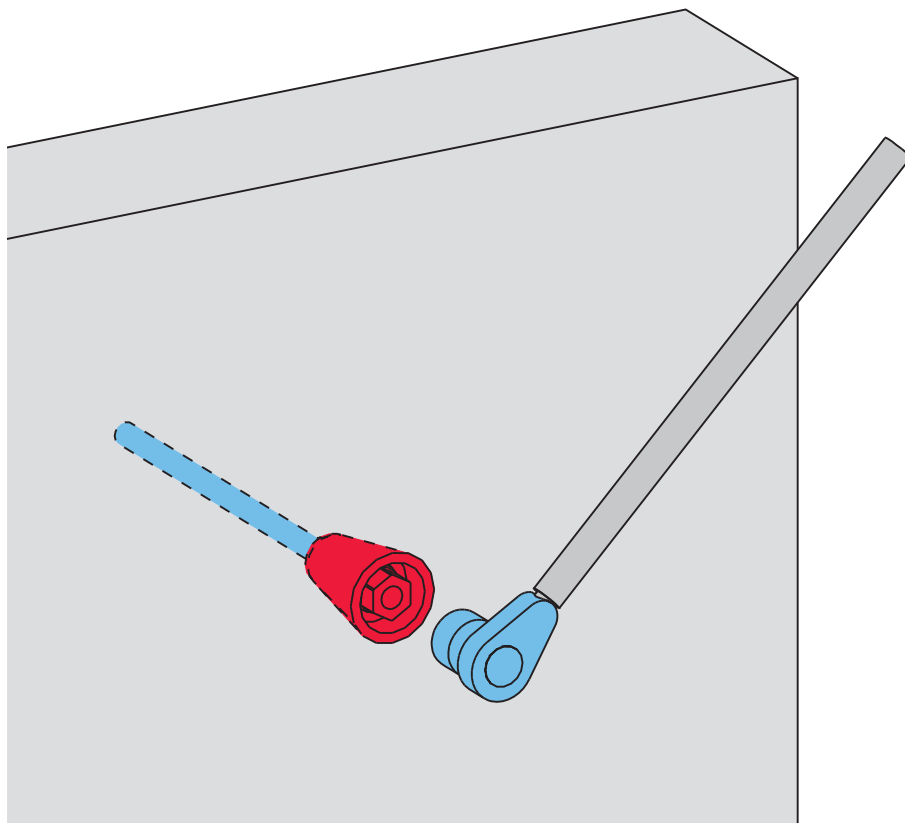




## Demontaż stożków ściągowych SK

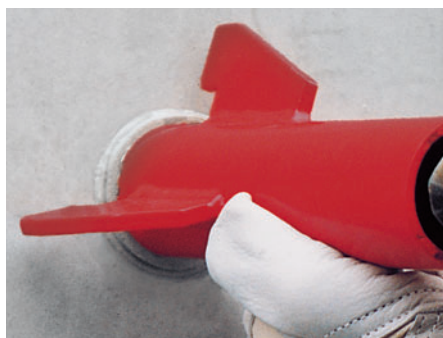
Do wykręcania stożków ściągowych SK potrzebne są następujące narzędzia:

Stożek	Narzędzie
Stożek ściągowy SK DW 15	Nasadka do klucza S 27-1/2" Nr art.: 029650
Stożek ściągowy SK DW 20	Klucz nasadowy S 36 Nr art.: 031480
Stożek ściągowy SK DW 26	Nasadka do klucza SW 46 - 1" Nr art.: 029630



W zależności od rodzaju stożka ściągowego SK stosuje się nasadki do klucza S 27, 36 lub 46.

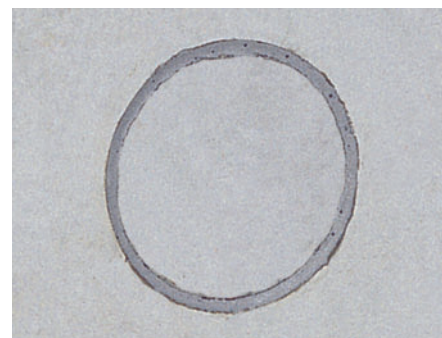
Korek docisnąć i wyrównać poprzez uderzanie młotkiem w przymiar.



Pozostały nadmiar kleju zebrać szpachelką.



Czyste i szczelne zamknięcie otworów po ściągach z systemami uszczelnień PERI.



# Technika uszczelnień PERI DK, SK

## Szczegóły przy zastosowaniu

### Beton wodoszczelny

**Wodoszczelny nie oznacza nienasiąkliwy.**

Materiałem "wodoszczelnym" określa się taki materiał, który posiada zdolność przeciwstawiania się przesiąkaniu wody przez swoją masę.

Materiał "nienasiąkliwy" to taki materiał, który nie wchłania wody do swojej masy w stanie suchym.

#### Oznacza to:

Przy stosowaniu korków niższych niż 50 mm zachodzi niebezpieczeństwo, że woda przesiąknie obok otworu po ściąganiu, ominie korek i przecieknie rysami skurczowymi wzdłuż rurki dystansowej. Z tego też względu do betonu wodoszczelnego należy zawsze stosować stożki uszczelniające DK DW 15/55 lub stożki ściągowe SK DW 15.

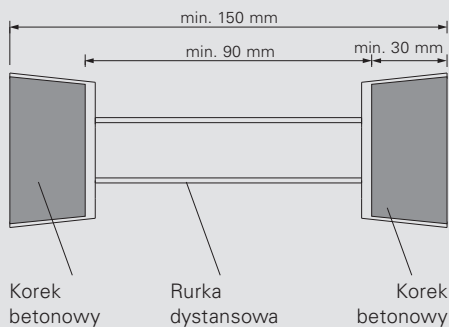
### Beton dymo- i gazoszczelny

**Dymo- i gazoszczelność oznacza zabezpieczenie przed przedostawaniem się dymu i gazu.**

System uszczelnień PERI nie wpływa na opór dyfuzyjny ścian.

### Odporność ogniowa

Przy zachowaniu podanych na rysunku poniżej wytycznych dla nośnych i nienośnych ścian żelbetowych, uszczelnienie wykonane w systemie DK lub SK nie wywiera negatywnego wpływu na klasę odporności ogniowej F 90 wg DIN 4102, część 4.

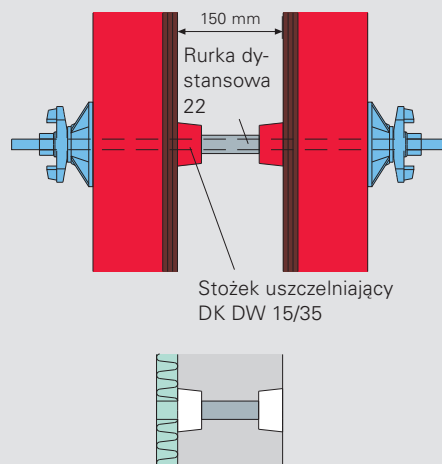


Tak wykonane uszczelnienie odpowiada wymaganiom wg DIN 4102, część 4 i spełnia tym samym wymagania klasy odporności ogniowej F 90.

### Izolacyjność akustyczna

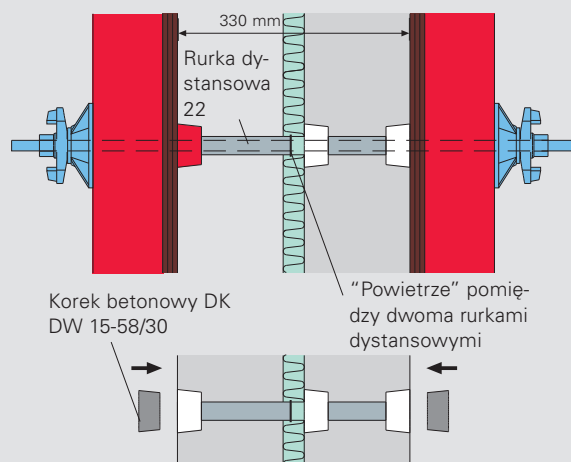
#### Dźwięki powietrzne:

Niezależnie od grubości ściany zastosowanie systemów DK i SK nie wykazuje żadnych mierzalnych negatywnych wpływów na izolacyjność ścian od dźwięków powietrznych. Dotyczy to wszystkich grubości ścian z wbudowanymi płytami izolacyjnymi lub bez nich.



#### Dźwięki uderzeniowe:

W ścianach dwuwarstwowych należy zwracać uwagę, aby rurka dystansowa była przerwana w obszarze warstwy izolacyjnej. W odniesieniu do dźwięków powietrznych obowiązują tutaj takie same zalecenia, jak dla ścian jednowarstwowych.



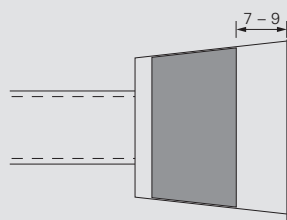
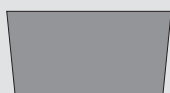


## Beton licowy

Dla różnych wymagań architektonicznych możliwe jest zastosowanie różnych rodzajów korków betonowych, do zamknięcia wgłębnego lub do zamknięcia ze szczeliną cieniową.  
(możliwe są odchylenia w odcieniu koloru poszczególnych korków betonowych)

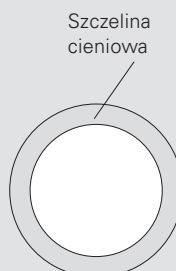
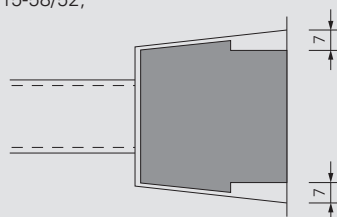
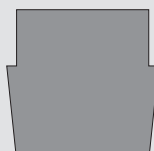


Korek betonowy DK DW 15-58/30,  
Nr art. 031642



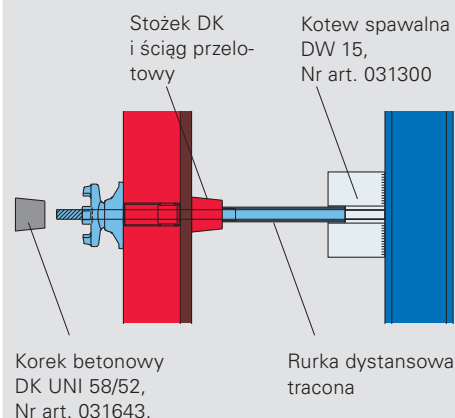
Wklejone korki betonowe ze szczeliną cieniową.

Korek betonowy licowy 01 DK DW 15-58/52,  
Nr art. 031641

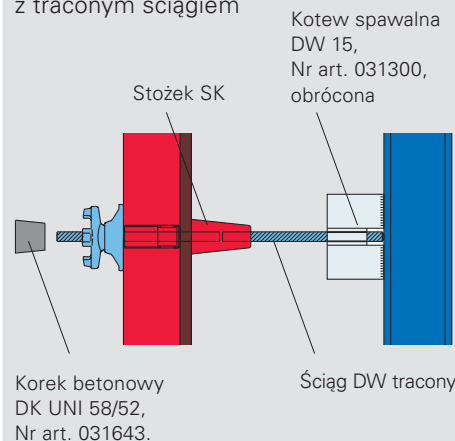


## Deskowanie jednostronne dostawiane do stalowej ścianki szczelnej

**Wersja nr 1:**  
z odzyskiwanym ściąganiem

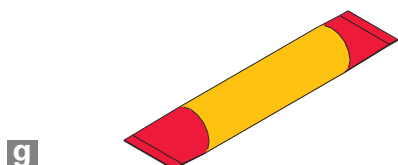
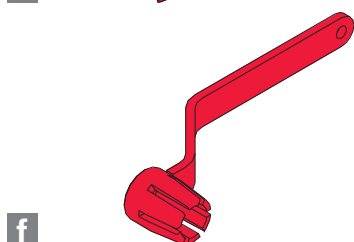
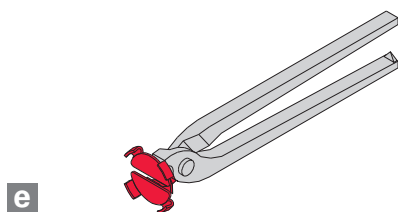
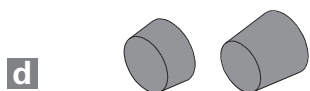
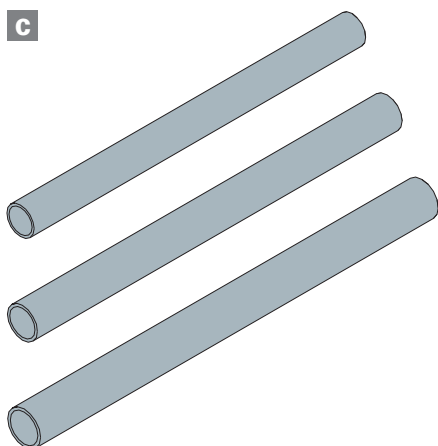
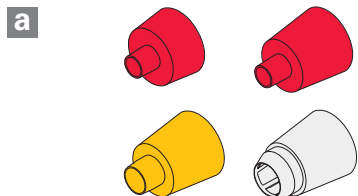


**Wersja nr 2:**  
z traconym ściąganiem



# Stożki uszczelniające PERI DK

## Formularz do zamówienia systemu DK



### Wariant DW 15/35 (czerwony)

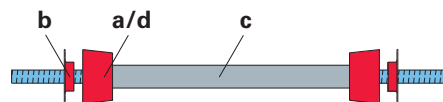
Stosowany przy ścianach izolujących akustycznie i odpornych ogniowo F 90. Zalecana grubość ściany maks. 60 cm.

#### Długość rurki dystansowej:

= grubość ściany minus 2 x 35 mm

#### Zapotrzebowanie na klej uszczelniający:

ok. 44 korki/kg kleju



### Wariant DW 15/55 (czerwony)

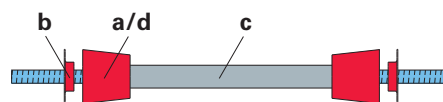
Stosowany przy ścianach wodoszczelnych, izolujących akustycznie i odpornych ogniowo F 90. Zalecana grubość ściany maks. 60 cm.

#### Długość rurki dystansowej:

= grubość ściany minus 2 x 55 mm

#### Zapotrzebowanie na klej uszczelniający:

ok. 29 korków/kg kleju



### Wariant DW 20/55 (żółty)

Stosowany przy ścianach wodoszczelnych, izolujących akustycznie i odpornych ogniowo F 90.

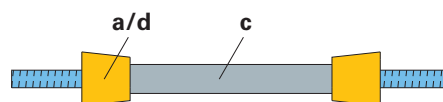
Zalecana grubość ściany maks. 60 cm.

#### Długość rurki dystansowej:

= grubość ściany minus 2 x 55 mm

#### Zapotrzebowanie na klej uszczelniający:

ok. 29 korków/kg kleju



### Wariant DW 26/55 (biały)

Stosowany przy ścianach wodoszczelnych, izolujących akustycznie i odpornych ogniowo F 90.

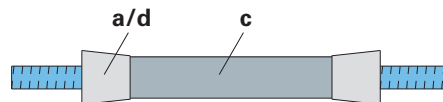
Zalecana grubość ściany maks. 60 cm.

#### Długość rurki dystansowej:

= grubość ściany minus 2 x 55 mm

#### Zapotrzebowanie na klej uszczelniający:

ok. 29 korków/kg kleju





Część	Nr art.	Oznaczenie	Odzyskiwany	Sztuk	Cena jedn. [€]	Cena łączna [€]
-------	---------	------------	-------------	-------	----------------	-----------------

Wariant DW 15/35						
a	031635	Stożek uszczelniający DK DW 15/35	X			
b	031639	Uszczelka SK UNI DW 15	X			
c	065027	Rurka dystansowa 22 L = 2,0 m				
d	031642	Korek betonowy DK DW 15-58/30				
e	031644	Szczypce do korków DK 58	X			
f	031655	Klucz do stożków DK UNI	X			
g	108136	Klej uszczelniający 2, zestaw 5 kg				

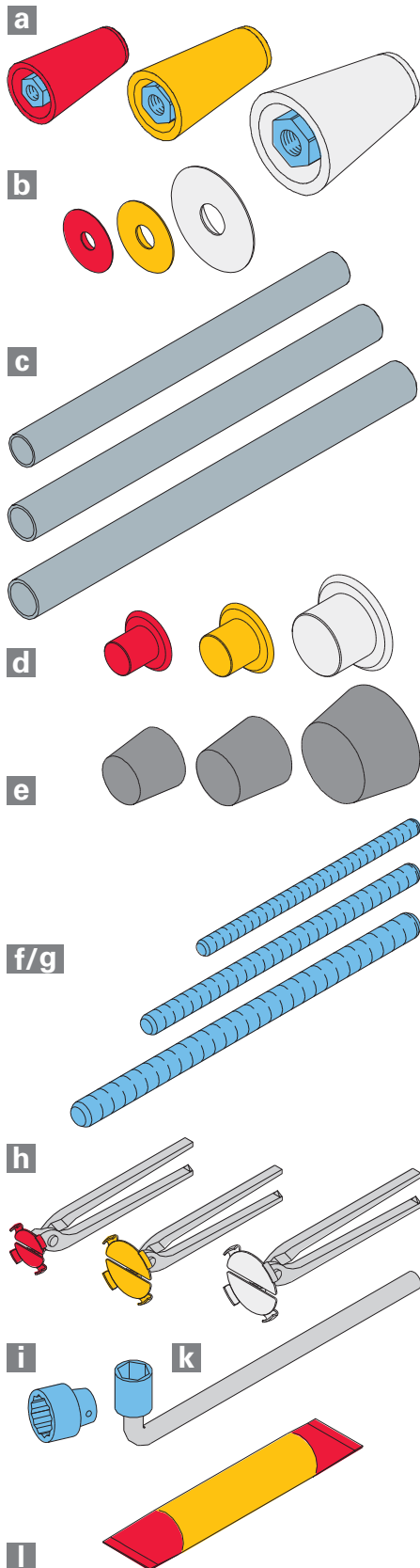
Wariant DW 15/55						
a	031636	Stożek uszczelniający DK DW 15/55	X			
b	031639	Uszczelka SK UNI DW 15	X			
c	065027	Rurka dystansowa 22 L = 2,0 m				
d	031643	Korek betonowy DK UNI 58/52				
e	031644	Szczypce do korków DK 58	X			
f	031655	Klucz do stożków DK UNI	X			
g	108136	Klej uszczelniający 2, zestaw 5 kg				

Wariant DW 20/55						
a	031637	Stożek uszczelniający DK DW 20/55	X			
c	031626	Rurka dystansowa 28 L = 3,0 m				
d	031643	Korek betonowy DK UNI 58/52				
e	031644	Szczypce do korków DK 58	X			
f	031655	Klucz do stożków DK UNI	X			
g	108136	Klej uszczelniający 2, zestaw 5 kg				

Wariant DW 26/55						
a	031638	Stożek uszczelniający DK DW 26/55	X			
c	031634	Rurka dystansowa 42 L = 3,0 m				
d	031643	Korek betonowy DK UNI 58/52				
e	031644	Szczypce do korków DK 58	X			
f	031655	Klucz do stożków DK UNI	X			
g	108136	Klej uszczelniający 2, zestaw 5 kg				

# System ze stożkami ściągowymi PERI SK

## Formularz do zamówienia systemu SK



### Wariant DW 15 (czerwony)

Stosowany przy ścianach z betonu wodoszczelnego, dymoszczelnego i gazoszczelnego oraz przy ścianach izolujących akustycznie i odpornych ogniowo F 90. W wersji bez rurki dystansowej stosowany przy ścianach budynków schronów i budowli chroniących przed promieniowaniem.

Zalecana grubość ściany powyżej 24 cm.

#### Długość rurki dystansowej:

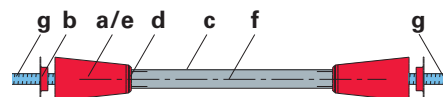
= grubość ściany minus 2 x 107 mm

#### Długość ściągu DW 15:

= grubość ściany minus 2 x 55 mm

#### Zapotrzebowanie na klej uszczelniający:

ok. 29 korków/kg kleju



Przy stosowaniu uszczelki SK ze stożkiem ściągowym SK ściąg musi zostać skrócony o 1 mm z każdej strony.

### Wariant DW 20 (żółty)

Stosowany przy ścianach z betonu wodoszczelnego, dymoszczelnego i gazoszczelnego oraz przy ścianach izolujących akustycznie i odpornych ogniowo F 90. W wersji bez rurki dystansowej stosowany przy ścianach budynków schronów i budowli chroniących przed promieniowaniem.

Zalecana grubość ściany powyżej 30 cm.

#### Długość rurki dystansowej:

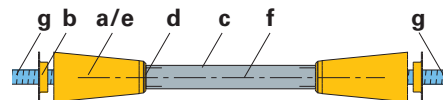
= grubość ściany minus 2 x 130 mm

#### Długość ściągu DW 20:

= grubość ściany minus 2 x 65 mm

#### Zapotrzebowanie na klej uszczelniający:

ok. 22 korków/kg kleju



Przy stosowaniu uszczelki SK ze stożkiem ściągowym SK ściąg musi zostać skrócony o 1,5 mm z każdej strony.

### Wariant DW 26 (biały)

Stosowany przy ścianach z betonu wodoszczelnego, dymoszczelnego i gazoszczelnego oraz przy ścianach izolujących akustycznie i odpornych ogniowo F 90. W wersji bez rurki dystansowej stosowany przy ścianach budynków schronów i budowli chroniących przed promieniowaniem.

Zalecana grubość ściany powyżej 35 cm.

#### Długość rurki dystansowej:

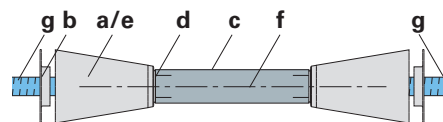
= grubość ściany minus 2 x 142 mm

#### Długość ściągu DW 20:

= grubość ściany minus 2 x 75 mm

#### Zapotrzebowanie na klej uszczelniający:

ok. 13 korków/kg kleju



Przy stosowaniu uszczelki SK ze stożkiem ściągowym SK ściąg musi zostać skrócony o 2 mm z każdej strony.



Część	Nr art.	Oznaczenie	Odzyskiwany	Sztuk	Cena jedn. [€]	Cena łączna [€]
-------	---------	------------	-------------	-------	----------------	-----------------

### Wariant DW 15

a	031645	Stożek ściągowy SK DW 15	X			
b	031639	Uszczelka SK UNI DW 15	X			
c	065027	Rurka dystansowa 22 L = 2,0 m				
d	031671	Uszczelka rurki SK 22				
e	031643	Korek betonowy DK UNI 58/52	X			
f	030030	Ściąg DW 15 długość specjalna	X			
g	030030	Ściąg DW 15 długość specjalna	X			
h	031644	Szczypce do korków DK 58	X			
i	029650	Nasadka do klucza S 27-1/2"				
k	072180	Klucz zapadkowy 1/2"				
l	108136	Klej uszczelniający 2, zestaw 5 kg				

### Wariant DW 20

a	031646	Stożek ściągowy SK DW 20	X			
b	031648	Uszczelka SK DW 20	X			
c	031626	Rurka dystansowa 28 L = 3,0 m				
d	031672	Uszczelka rurki SK 28				
e	031650	Korek betonowy SK DW 20-67/60				
f	030700	Ściąg DW 20 długość specjalna				
g	030700	Ściąg DW 20 długość specjalna	X			
h	031656	Szczypce do korków SK 67	X			
i	031330	Klucz nasadowy S 36	X			
l	108136	Klej uszczelniający 2, zestaw 5 kg				

### Wariant DW 26

a	031647	Stożek ściągowy SK DW 26	X			
b	031649	Uszczelka SK DW 26	X			
c	031634	Rurka dystansowa 42 L = 3,0 m				
d	031677	Uszczelka rurki SK 42				
e	031651	Korek betonowy SK DW 26-100/60				
f	030340	Ściąg DW 26 długość specjalna				
g	030340	Ściąg DW 26 długość specjalna	X			
h	031657	Szczypce do korków SK 100	X			
i	029630	Nasadka do klucza S 46-1"	X			
k	029610	Klucz zapadkowy 1"	X			
l	108136	Klej uszczelniający 2, zestaw 5 kg				

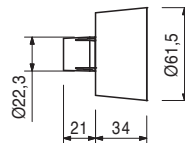
Nr art.	Ciężar kg
031635	0,034

### Stożek uszczelniający DK DW 15/35 (czerwony)

Stosowany z rurką dystansową 22 i ściągami DW 15 do uszczelnień odpornych ogniowo, izolujących akustycznie i odpornych na infiltrację wody.

### Uwaga:

Opakowanie: 50 sztuk



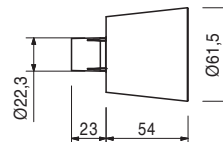
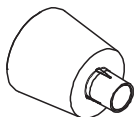
031636	0,063
--------	-------

### Stożek uszczelniający DK DW 15/55 (czerwony)

Stosowany z rurką dystansową 22 i ściągami DW 15 do uszczelnień wodoszczelnych, odpornych ogniowo i izolujących akustycznie.

### Uwaga:

Opakowanie: 50 sztuk



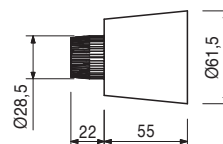
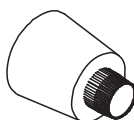
031637	0,055
--------	-------

### Stożek uszczelniający DK DW 20/55 (żółty)

Stosowany z rurką dystansową 28 i ściągami DW 20 do uszczelnień wodoszczelnych, odpornych ogniowo i izolujących akustycznie.

### Uwaga:

Opakowanie: 50 sztuk



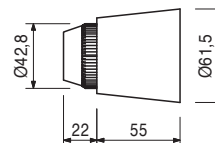
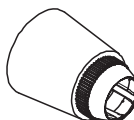
031638	0,052
--------	-------

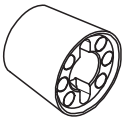
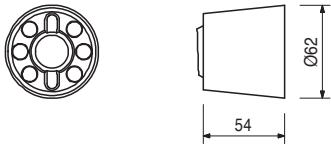
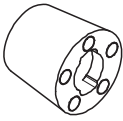
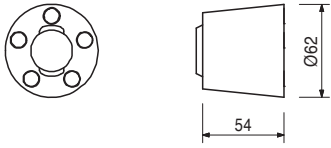
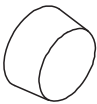
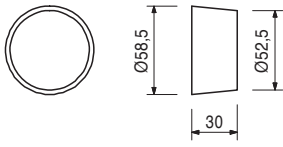
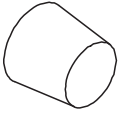
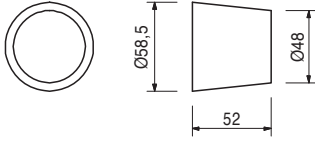
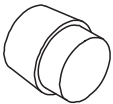
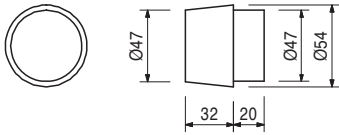
### Stożek uszczelniający DK DW 26/55 (biały)

Stosowany z rurką dystansową 42 i ściągami DW 26 do uszczelnień wodoszczelnych, odpornych ogniowo i izolujących akustycznie.

### Uwaga:

Opakowanie: 50 sztuk



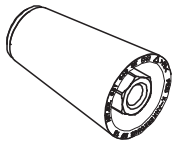
Nr art.	Ciężar kg		
112937	0,183	<b>Stożek uszczelniający MX 55</b> Stosowany z systemem MAXIMO razem ze ściąganiem MX.	<b>Uwaga:</b> Stosowany do uszczelnień wodoszczelnych lub betonu licowego. Stosować obustronnie.
			
114797	0,893	Osprzęt: <b>Klucz magnetyczny do stożków MX</b>	
110675	0,172	<b>Stożek uszczelniający TRH 55</b> Stosowany z systemem TRIO Housing razem ze ściąganiem TRH.	
			
031642	0,167	<b>Korek betonowy DK DW 15-58/30</b> Do zamykania wnek po stożkach uszczelniających DK DW 15/35.	<b>Uwaga:</b> Opakowanie: 50 sztuk
			
031643	0,265	<b>Korek betonowy DK UNI 58/52</b> Do zamykania wnek po stożkach uszczelniających DK DW 15/55, DW 20/55, DW 26/55 i po stożkach ściąganych SK DW 15.	<b>Uwaga:</b> Opakowanie: 50 sztuk
			
031641	0,260	<b>Korek betonowy licowy 01 DK DW 15-58/52</b> Do zamykania wnek po stożkach uszczelniających DW 15/55 przy odpowiednich wymaganiach jakościowych dla betonu licowego.	<b>Uwaga:</b> Opakowanie: 50 sztuk
			



Nr art.	Ciężar kg
031645	0,593

### Stożek ściągowy SK DW 15 (czerwony)

Stosowany ze ściągami DW 15 do uszczelnień wodoszczelnych, odpornych ogniowo, izolujących akustycznie i zabezpieczających przed promieniowaniem oraz przy ścianach budynków schronów.

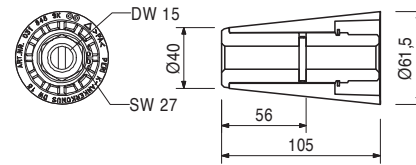


### Uwaga:

Rozwartość klucza: S 27

### Dane techniczne

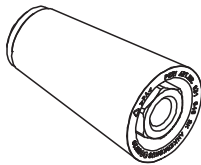
Dopuszczalne obciążenie wg DIN 18216: 90 kN  
Długość ściągu = grubość ściany – 2 x 55 mm



031646	1,030
--------	-------

### Stożek ściągowy SK DW 20 (żółty)

Stosowany ze ściągami DW 20 do uszczelnień wodoszczelnych, odpornych ogniowo, izolujących akustycznie i zabezpieczających przed promieniowaniem oraz przy ścianach budynków schronów.

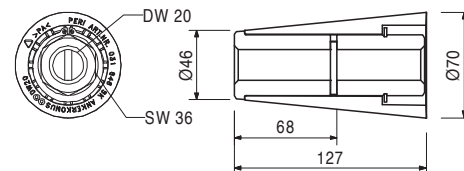


### Uwaga:

Rozwartość klucza: S 36

### Dane techniczne

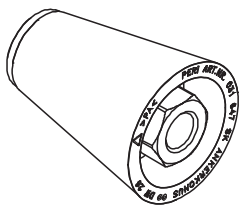
Dopuszczalne obciążenie wg DIN 18216: 150 kN  
Długość ściągu = grubość ściany – 2 x 65 mm



031647	1,920
--------	-------

### Stożek ściągowy SK DW 26 (biały)

Stosowany ze ściągami DW 26 do uszczelnień wodoszczelnych, odpornych ogniowo, izolujących akustycznie i zabezpieczających przed promieniowaniem oraz przy ścianach budynków schronów.

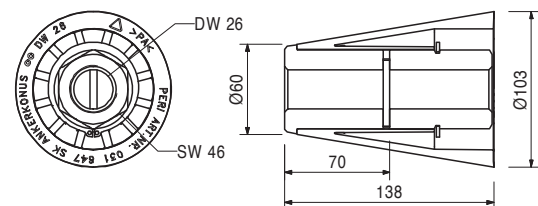


### Uwaga:

Rozwartość klucza: S 46

### Dane techniczne

Dopuszczalne obciążenie wg DIN 18216: 250 kN  
Długość ściągu = grubość ściany – 2 x 75 mm



031639	0,005
--------	-------

### Uszczelka SK UNI DW 15 (czerwona)

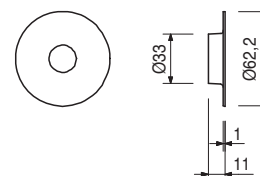
Do uszczelniania stożków uszczelniających DK DW 15 i stożka ściągowego SK DW 15 od strony deskowania.



### Uwaga:

Opakowanie: 50 sztuk

Przy zastosowaniu uszczelki SK ze stożkiem ściągowym SK, ściąg należy skrócić z każdej strony o 1 mm.



Nr art.	Ciężar kg		
031648	0,008	<b>Uszczelka SK DW 20 (żółta)</b> Do uszczelniania stożków ściągowych SK DW 20 od strony deskowania.	<b>Uwaga:</b> Opakowanie: 50 sztuk  Przy zastosowaniu uszczelki SK ze stożkiem ściągowym SK, ściąg należy skrócić z każdej strony o 1,5 mm.
031649	0,014	<b>Uszczelka SK DW 26 (żółta)</b> Do uszczelniania stożków ściągowych SK DW 26 od strony deskowania.	<b>Uwaga:</b> Opakowanie: 50 sztuk  Przy zastosowaniu uszczelki SK ze stożkiem ściągowym SK, ściąg należy skrócić z każdej strony o 2 mm.
031671	0,002	<b>Uszczelka rurki SK 22</b> Do rurek dystansowych.	<b>Uwaga:</b> Opakowanie: 250 sztuk
031672	0,003	<b>Uszczelka rurki SK 28</b> Do rurek dystansowych.	<b>Uwaga:</b> Opakowanie: 250 sztuk
031677	0,005	<b>Uszczelka rurki SK 42</b> Do rurek dystansowych.	<b>Uwaga:</b> Opakowanie: 250 sztuk

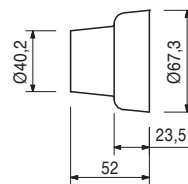
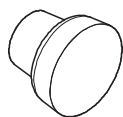
Nr art.	Ciężar kg		
031643	0,265	<p><b>Korek betonowy DK UNI 58/52</b> Do zamykania wnek po stożkach uszczelniających DK DW 15/55, DW 20/55, DW 26/55 i po stożkach ściągowych SK DW 15.</p>	<p><b>Uwaga:</b> Opakowanie: 50 sztuk</p>
031650	0,401	<p><b>Korek betonowy SK DW 20-67/60</b> Do zamykania wnek po stożkach ściągowych SK DW 20.</p>	<p><b>Uwaga:</b> Opakowanie: 50 sztuk</p>
108136	5,000	<p>Osprzęt: <b>Klej uszczelniający 2, zestaw 5 kg</b></p>	
031651	0,881	<p><b>Korek betonowy SK DW 26-100/60</b> Do zamykania wnek po stożkach ściągowych SK DW 26.</p>	<p><b>Uwaga:</b> Opakowanie: 50 sztuk</p>
108136	5,000	<p>Osprzęt: <b>Klej uszczelniający 2, zestaw 5 kg</b></p>	
104643	0,260	<p><b>Stożek ołowiany SK DW 15</b> Do zamykania wnek po stożkach ściągowych SK DW 15 w budowlach zabezpieczających przed promieniowaniem.</p>	



Nr art.	Ciężar kg
031652	0,272

**Korek betonowy KK M24-67/52**  
Do zamykania wnek po stożkach wspinania 2 M24/DW 15.

**Uwaga:**  
Opakowanie: 50 sztuk



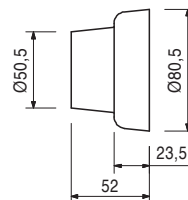
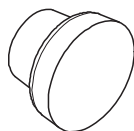
108136	5,000
--------	-------

Osprzęt:  
**Klej uszczelniający 2, zestaw 5 kg**

031653	0,402
--------	-------

**Korek betonowy KK M30-80/52**  
Do zamykania wnek po stożkach wspinania 2 M30/DW 20.

**Uwaga:**  
Opakowanie: 50 sztuk



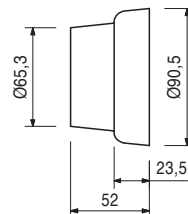
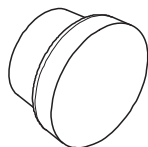
108136	5,000
--------	-------

Osprzęt:  
**Klej uszczelniający 2, zestaw 5 kg**

031654	0,571
--------	-------

**Korek betonowy KK M36-90/52**  
Do zamykania wnek po stożkach wspinania 2 M36/DW 26.

**Uwaga:**  
Opakowanie: 50 sztuk



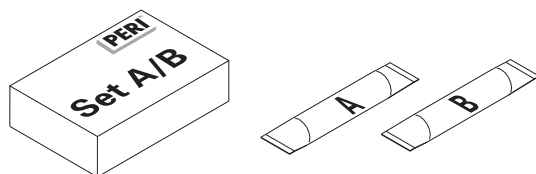
108136	5,000
--------	-------

Osprzęt:  
**Klej uszczelniający 2, zestaw 5 kg**

108136	5,000
--------	-------

**Klej uszczelniający 2, zestaw 5 kg**  
Do wklejania korków betonowych.

**Uwaga:**  
Zestaw 5 kg zawiera:  
składnik A (6x), składnik B (6x)  
pojemnik zarobowy (2x) i patyczek (3x).



Nr art.	Ciężar kg
108958	0,410

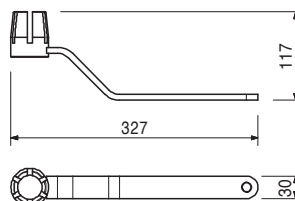
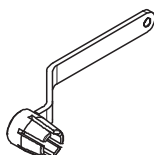
**Klej uszczelniający 2, składnik A**  
Do wklejania korków betonowych.

110345	0,430
--------	-------

**Klej uszczelniający 2, składnik B**  
Do wklejania korków betonowych.

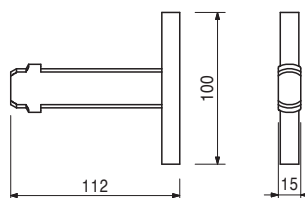
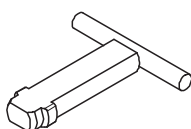
031655	0,940
--------	-------

**Klucz do stożków DK UNI**  
Do demontażu stożków uszczelniających DK.



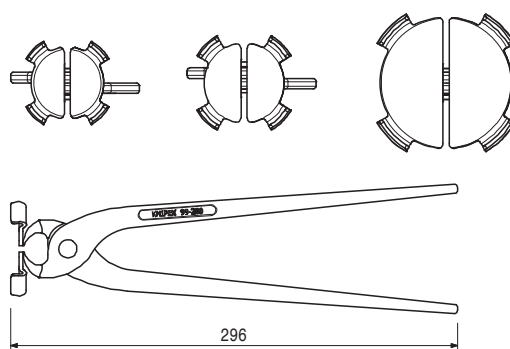
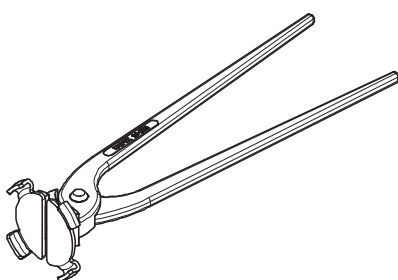
110634	0,383
--------	-------

**Klucz do stożków TRH**  
Do demontażu stożków uszczelniających TRH 55.



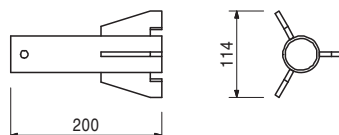
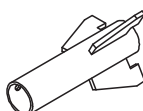
031644	0,580
031656	0,600
031657	0,660

**Szczypce do korków DK, SK**  
**Szczypce do korków DK 58 (czerwone)**  
**Szczypce do korków SK 67 (żółte)**  
**Szczypce do korków SK 100 (białe)**  
Do osadzania korków betonowych DK DW 15 i SK DW 15, oraz korków betonowych SK DW 20 i SK DW 26 oraz KK M24.



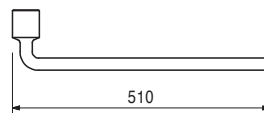
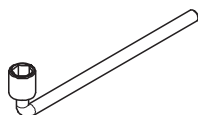
101995	1,020
--------	-------

**Tuleja dociskowa do korków betonowych**  
Do dociskania i wyrównywania osadzonych korków betonowych.



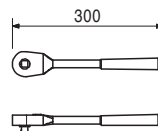
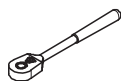
Nr art.	Ciężar kg
031480	2,460

**Klucz nasadowy S 36, chrom.**  
Do demontażu stożków ściągowych SK DW 20.



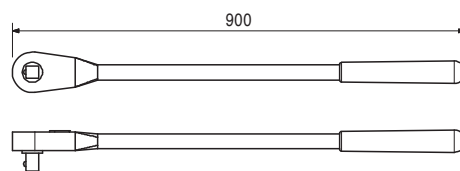
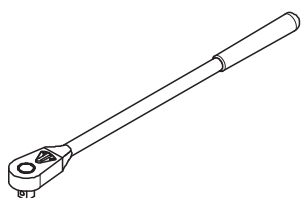
072180	0,560
--------	-------

**Klucz zapadkowy 1/2"**



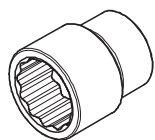
029610	5,300
--------	-------

**Klucz zapadkowy 1"**



029630	0,580
--------	-------

**Nasadka do klucza S 46-1 "**



029650	0,160
--------	-------

**Nasadka do klucza S 27-1/2"**





# PERI Polska

## Sieć handlowa

- **1.0**  
**Oddział**  
**PERI Warszawa**  
ul. Stoleczna 62  
**05-860 Płochocin**  
tel.: (22) 72 17 330  
fax: (22) 72 17 331  
Dyrektor Oddziału:  
**Artur Wilczyński**  
Z-ca Dyrektora  
**Robert Wierzbicki**  
Z-ca Dyrektora  
**Maciej Rudaś**
- **1.1**  
**Przedstawicielstwo**  
**PERI Białystok**  
ul. Św. Rocha 5/201  
**15-879 Białystok**  
tel./fax: (85) 74 22 080  
Przedstawiciel  
Techniczno-Handlowy:  
**Daniel Bondar**
- **1.2**  
**Przedstawicielstwo**  
**PERI Łódź**  
ul. Aleksandrowska 67/93  
**91-205 Łódź**  
tel.: (42) 61 10 891  
fax: (42) 61 10 893  
Z-ca Dyrektora  
**Andrzej Zajęc**
- **1.3**  
**Przedstawicielstwo**  
**PERI Lublin**  
ul. Zemborzycka 53  
**20-445 Lublin**  
tel.: (81) 74 58 874  
fax: (81) 74 58 875  
Przedstawiciel  
Techniczno-Handlowy:  
**Sławomir Waleniak**
- **2.0**  
**Oddział**  
**Rusztowań PERI**  
ul. Stoleczna 62  
**05-860 Płochocin**  
tel.: (22) 72 17 440  
fax: (22) 72 17 441  
Dyrektor Oddziału:  
**Robert Szpila**
- **3.0**  
**Centrum Obrotu**  
**Sklejką PERI**  
ul. Stoleczna 62  
**05-860 Płochocin**  
tel.: (22) 72 17 330  
fax: (22) 72 17 331  
Dyrektor Oddziału:  
**Daniel Charubin**
- **4.0**  
**Oddział PERI**  
**Gdańsk**  
ul. Budowlanych 21  
**80-298 Gdańsk**  
tel.: (58) 34 75 580  
fax: (58) 34 75 581  
Dyrektor Oddziału:  
**Wojciech Wyrwicki**
- **4.1**  
**Przedstawicielstwo**  
**PERI Bydgoszcz**  
ul. Pod Blankami 39-45/4  
**85-034 Bydgoszcz**  
tel./fax: (52) 34 45 915  
Przedstawiciel  
Techniczno-Handlowy:  
**Radosław Kęsicki**
- **5.0**  
**Oddział**  
**PERI Poznań**  
ul. Drukarska 61  
**62-023 Koninko**  
tel.: (61) 63 42 424  
fax: (61) 63 42 497  
Dyrektor Oddziału:  
**Tomasz Pastwa**
- **5.1**  
**Przedstawicielstwo**  
**PERI Zielona Góra**  
ul. Gorzowska 10  
**65-127 Zielona Góra**  
tel.: (68) 32 49 010  
fax: (68) 32 49 015  
Przedstawiciel  
Techniczno-Handlowy:  
**Mateusz Przybylski**
- **6.0**  
**Oddział**  
**PERI Szczecin**  
ul. A. Struga 67  
**70-784 Szczecin**  
tel.: (91) 46 12 887  
fax: (91) 46 40 634  
Dyrektor Oddziału:  
**Krzysztof Banach**
- **7.0**  
**Oddział**  
**PERI Wrocław**  
ul. Przemysłowa 1  
**55-080 Kąty Wrocławskie**  
tel.: (71) 33 42 920  
fax: (71) 33 42 921  
Dyrektor Oddziału  
**Maciej Podsiadło**
- **7.1**  
**Przedstawicielstwo**  
**PERI Opole**  
ul. Zielonogórska 3  
**45-955 Opole**  
tel.: (77) 44 16 560  
fax: (77) 45 80 455  
Przedstawiciel  
Techniczno-Handlowy:  
**Andrzej Mróz**
- **8.0**  
**Oddział**  
**PERI Katowice**  
ul. Wiosny Ludów 19 c  
**43-608 Jaworzno**  
tel.: (32) 61 68 400  
fax: (32) 61 68 401  
Dyrektor Oddziału:  
**Dariusz Jez**
- **9.0**  
**Oddział**  
**PERI Kraków**  
Budynek KBP-200, I piętro  
ul. Krakowska 280  
**32-080 Zabierzów**  
tel.: (12) 257 61 10 - 13  
fax: (12) 257 61 14  
Dyrektor Oddziału:  
**Andrzej Szostak**
- **9.1**  
**Przedstawicielstwo**  
**PERI Rzeszów**  
ul. Geodetów 1/101  
**35-328 Rzeszów**  
tel./fax: (17) 85 47 213  
Przedstawiciel  
Techniczno-Handlowy:  
**Dariusz Wiśniowski**

PERI Polska Sp. z o.o.  
 Deskowania Rusztowania  
 Doradztwo techniczne  
 ul. Stoleczna 62  
 05-860 Płochocin  
 info@peri.pl.pl  
 www.peri.pl.pl



**Legenda**  
 ■ Oddziały  
 ■ Przedstawicielstwa

# PERI na świecie

**PERI**

**01 PERI GmbH**  
Rudolf-Diesel-Strasse  
89264 Weissenhorn  
info@peri.com  
www.peri.com



**02 Francja**  
PERI S.A.S.  
77109 Meaux Cedex  
peri.sas@peri.fr  
www.peri.fr

**03 Szwajcaria**  
PERI AG  
8472 Ohringen  
info@peri.ch  
www.peri.ch

**04 Hiszpania**  
PERI S.A.  
28110 Algete - Madrid  
info@peri.es  
www.peri.es

**05 Belgia/Luxemburg**  
N.V. PERI S.A.  
1840 Londerzeel  
info@peri.be  
www.peri.be

**06 Holandia**  
PERI B.V.  
5480 AH-Schijndel  
info@peri.nl  
www.peri.nl

**07 USA**  
PERI Formwork Systems, Inc.  
Elkridge, MD 21075  
info@peri-usa.com  
www.peri-usa.com

**08 Indonezja**  
PT Beton Perkasa Wijaksana  
Jakarta 10210  
bpw@betonperkasa.com  
www.peri.com

**09 Włochy**  
PERI S.p.A.  
20060 Basiano  
info@peri.it  
www.peri.it

**10 Japonia**  
PERI Japan K.K.  
Tokyo 103-0015  
info@perijapan.jp  
www.perijapan.jp

**11 Wielka Brytania/Irlandia**  
PERI Ltd.  
Rugby, CV23 0AN  
info@peri.ltd.uk  
www.peri.ltd.uk

**12 Turcja**  
PERI Kalıp ve İskeleleri  
Esenyurt / İstanbul 34510  
info@peri.com.tr  
www.peri.com.tr

**13 Węgry**  
PERI Kft.  
1181 Budapest  
info@peri.hu  
www.peri.hu

**14 Malezja**  
PERI Formwork Malaysia  
Sdn. Bhd.  
43300 Seri Kembangan,  
Selangor Darul Ehsan  
info@perimalaysia.com  
www.perimalaysia.com

**15 Singapur**  
PERI ASIA Pte. Ltd  
Singapore 387355  
pha@periasia.com  
www.periasia.com

**16 Austria**  
PERI Ges.mbh  
3134 Nußdorf ob der Traisen  
office@peri.at  
www.peri.at

**17 Czechy**  
PERI spol. s r.o.  
252 42 Jesenice u Prahy  
info@peri.cz  
www.peri.cz

**18 Dania**  
PERI Danmark A/S  
2670 Greve  
peri@peri.dk  
www.peri.dk

**19 Finlandia**  
PERI Suomi Ltd. Oy  
05460 Hyvinkää  
info@perisuomi.fi  
www.perisuomi.fi

**20 Norwegia**  
PERI Norge AS  
3036 Drammen  
info@peri.no  
www.peri.no

**21 Polska**  
PERI Polska Sp. z o.o.  
05-860 Płochocin  
info@peri.pl.pl  
www.peri.pl.pl

**22 Szwecja**  
PERIform Sverige AB  
30013 Halmstad  
peri@periform.se  
www.periform.se

**23 Korea**  
PERI (Korea) Ltd.  
Seoul 135-080  
info@perikorea.com  
www.perikorea.com

**24 Portugalia**  
PERIcofragens Lda  
2790-326 Queijas  
info@peri.pt  
www.peri.pt

**25 Argentyna**  
PERI S.A.  
B1625GPA Escobar – Bs. As.  
info@peri.com.ar  
www.peri.com.ar

**26 Brazylia**  
PERI Formas e  
Escoramentos Ltda.  
Vargem Grande Paulista  
São Paulo  
info@peribrasil.com.br  
www.peribrasil.com.br

**27 Chile**  
PERI Chile Ltda.  
Colina, Santiago de Chile  
peri.chile@peri.cl  
www.peri.cl

**28 Rumunia**  
PERI România SRL  
077015 Balotesti  
info@peri.ro  
www.peri.ro

**29 Słowenia**  
PERI Slovenien  
2000 Maribor  
peri.slo@triera.net  
www.peri.com

**30 Słowacja**  
PERI spol. s r.o.  
903 01 Senec  
info@peri.sk  
www.peri.sk

**31 Australia**  
PERI Australia Pty. Ltd.  
Glendenning NSW 2761  
info@periaus.com.au  
www.periaus.com.au

**32 Estonia**  
PERI AS  
76406 Saku vald  
Harjumaa  
peri@peri.ee  
www.peri.ee

**33 Grecja**  
PERI Hellas Ltd.  
194 00 Koropi  
info@perihellas.gr  
www.perihellas.gr

**34 Łotwa**  
PERI SIA  
2118 Salaspils novads,  
Rīgas rajons  
info@peri-latvija.lv  
www.peri-latvija.lv

**35 Zjednoczone Emiraty Arabskie**  
PERI (L.L.C.)  
Dubai  
perillc@perime.com  
www.perime.com



- 36 Kanada**  
PERI Formwork Systems, Inc.  
Bolton, ON – L7E 1K1  
info@peri.ca  
www.peri.ca
- 37 Liban**  
Lebanon Representative Office  
Jdeideh  
lebanon@peri.de  
www.peri.de
- 38 Litwa**  
PERI UAB  
02300 Vilnius  
info@peri.lt  
www.peri.lt
- 39 Maroko**  
PERI S.A.  
Tanger  
peri25@menara.ma  
www.peri.com
- 40 Izrael**  
PERI Formwork  
Engineering Ltd  
Petach Tikva, 49002  
info@peri.co.il  
www.peri.co.il
- 41 Bułgaria**  
PERI Bulgaria EOOD  
1839 Sofia  
peri.bulgaria@peri.bg  
www.peri.bg
- 42 Islandia**  
Armar ehf.  
220 Hafnarfjörður  
www.armor.is
- 43 Kazachstan**  
TOO PERI Kazakhstan  
050014 Almaty  
peri@peri.kz  
www.peri.kz
- 44 Rosja**  
OOO PERI  
142407, Noginsk District  
moscow@peri.ru  
www.peri.ru
- 45 Afryka Południowa**  
Wiehahn Formwork and  
Scaffolding (Pty) Ltd.  
7600 Stellenbosch  
info@wiehahn.co.za  
www.wiehahn.co.za
- 46 Ukraina**  
TOW PERI Ukraina  
07400 Brovary  
peri@peri.ua  
www.peri.ua
- 47 Egipt**  
Egypt Branch Office  
11361 Heliopolis / Cairo  
info@peri.com.eg  
www.peri.com.eg
- 48 Serbia**  
PERI Oplate d.o.o.  
11272 Dobanovci  
office@peri.rs  
www.peri.rs
- 49 Meksyk**  
PERI Cimbras y Andamios,  
S.A. de C.V.  
Estado de México,  
info@peri.com.mx  
www.peri.com.mx
- 50 Azerbejdżan**  
PERI Kalıp ve İskeleleri  
Baku  
peribaku@peri.com.tr  
www.peri.com.tr
- 51 Turkmenia**  
PERI Kalıp ve İskeleleri  
Aşgabat  
ahmet.kadioglu@peri.com.tr  
www.peri.com.tr
- 52 Białoruś**  
PERI Belarus  
220030 Minsk  
info@peri.by  
www.peri.com
- 53 Chorwacja**  
PERI oplate i skele d.o.o.  
10 250 Donji Stupnik/  
Zagreb  
info@peri.com.hr  
www.peri.com.hr
- 54 Iran**  
PERI GmbH  
Iran Branch Office  
Tehran  
info@peri.ir  
www.peri.ir
- 55 Indie**  
PERI (India) Pvt Ltd  
Mumbai – 400064  
info@peri.in  
www.peri.in
- 56 Jordania**  
PERI GmbH - Jordan  
11947 Amman  
jordan@peri.com  
www.peri.com
- 57 Kuwejt**  
PERI Kuwait  
13011 Kuwait  
kuwait@peri.com  
www.peri.com
- 58 Arabia Saudyjska**  
PERI Engineering  
Division of Jamjoom  
Consult Saudi Arabia  
21463 Jeddah  
info@peri.com.sa  
www.peri.com.sa
- 59 Katar**  
PERI Qatar LLC  
P.O.Box: 31295 - Doha  
info@periqatar.com  
www.periqatar.com
- 60 Algieria**  
Société PERI S.A.S.  
Kouba - Alger  
peri.alger@peri.fr  
www.peri.fr
- 61 Albania**  
PERI Sh.p.k.  
Tirane  
erti.hasanaj@peri.com.tr  
www.peri.com.tr
- 62 Peru**  
PERI Peruana SAC  
Chorrillos, Lima  
contacto@peri.com.pe  
www.peri.com.pe
- 63 Panama**  
PERI Panama Inc.  
0832-00155 Panama City  
info@peri.com.pa  
www.peri.com.pa
- 64 Angola**  
PERIcofragens, Lda.  
Luanda  
renato.portugal@peri.pt  
www.peri.pt
- 65 Nigeria**  
Heights Access Nigeria Ltd.  
Victoria Island, Lagos  
info@heightsaccessng.com  
www.heightsaccessng.com
- 66 Oman**  
PERI (L.L.C.)  
Muscat  
perimct@perime.com  
www.perime.com



# Oferta PERI



## Deskowania ścienne

Deskowania ramowe  
Deskowania dźwigarowe  
Deskowania łukowe  
Deskowania fasadowe  
Kozły oporowe



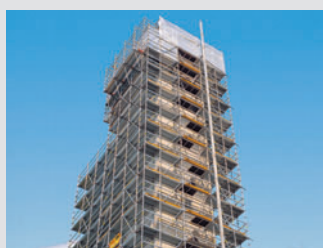
## Systemy pomostów

Pomosty robocze  
System samoczynnego wspinania  
Osłony zabezpieczające  
System pomostów



## Deskowania słupów

kwadratowych  
prostokątnych  
okrągłych



## Rusztowania, schodnie, platformy robocze

Rusztowania fasadowe  
Platformy robocze  
Dachy  
Schodnie



## Deskowania stropowe

Deskowania płytowe  
Deskowania rusztowe  
Deskowania dźwigarowe  
Stoły stropowe  
Deskowania podciągów



## Deskowania mostowe i tunelowe

Wózki gzymsowe  
Pomosty gzymsowe  
Zestaw inżynierijny



## Rusztowania podporowe

Podpory stropowe stalowe  
Podpory stropowe aluminiowe  
Podpory ramowe  
Podpory wysokościowe



## Usługi serwisowe

Pierwomontaż deskowań  
Czyszczenie i naprawa  
Projektowanie deskowań  
Oprogramowanie  
Analiza statyczna  
Konstrukcje specjalne

Pozostałe systemy  
Płyty poszycia deskowań  
Dźwigary deskowaniowe  
Systemy zastawcze  
Palety ładunkowe



**PERI Polska Sp. z o.o.**  
**Deskowania Rusztowania**  
**Doradztwo techniczne**

ul. Stoleczna 62  
05-860 Płochocin  
tel.: +48 (0)22.72 17-400  
fax: +48 (0)22.72 17-401  
info@peri.pl.pl  
www.peri.pl.pl